

Основные содержательные позиции и актуальные изменения в Целевой Модели аттестации руководителей общеобразовательных организаций

Докладчики:

*Авалуева Наталия, ведущий научный сотрудник ФИРО, к.пед.наук,
E-mail: avalueva-nb@ranepa.ru*

*Радионова Ольга, директор НИЦ стратегии, проектирования
и правового обеспечения ФИРО РАНХиГС, к. пед.наук, доцент,
E-mail: radionova-or@ranepa.ru*

Методология разработки Целевой модели аттестации руководителей ОО



участники

действующий
руководитель ОО

кандидат на должность
руководителя ОО

операторы

федеральный

региональный

муниципальный

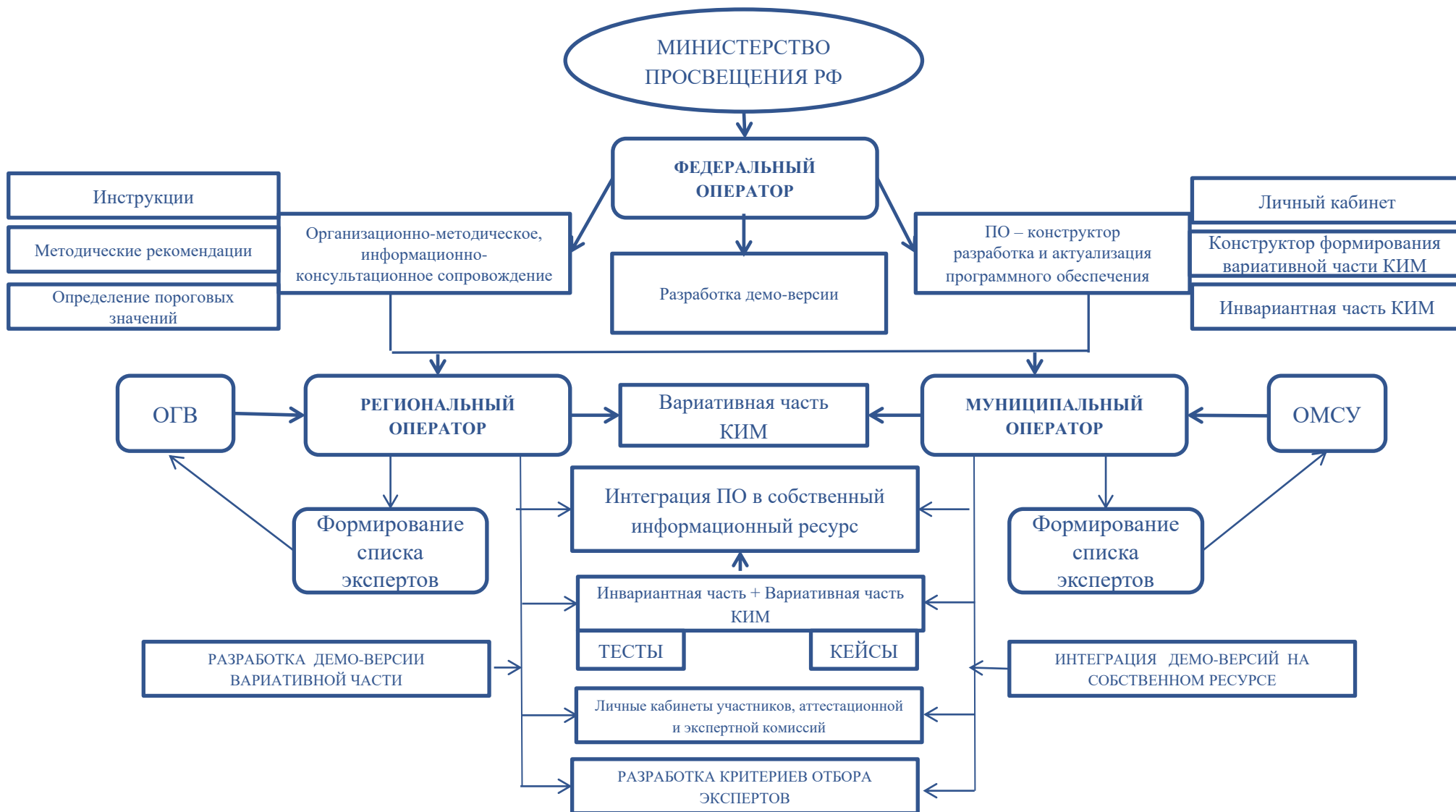
КОМИССИИ

аттестационная

экспертная

- 1 •объективность
- 2 •соблюдение норм профессиональной этики всеми субъектами Целевой модели
- 3 •выравнивание возможностей участников аттестации
- 4 •принцип самополнения
- 5 •принцип сетевого взаимодействия операторов аттестации
- 6 •принцип дифференциации оценочных процедур и оценочного инструментария
- 7 •принцип параллельного признания результатов систем аттестации

Операторы целевой модели



Учредитель ОО, Аттестационная комиссия

Учредитель ОО утверждает формат проведения аттестации ОНЛАЙН-, ОФЛАЙН-, СМЕШАННЫЙ

Учредитель ОО утверждает состав Аттестационной комиссии (нечетное количество)

- ✓ **председатель,**
- ✓ **заместитель,**
- ✓ **секретарь,**
- ✓ **члены аттестационной комиссии**

Учредитель ОО назначает оператора

Члены Аттестационной комиссии:

- представители Учредителя;
- представители профессионального сообщества;
- **представители независимых общественных организаций, профсоюзных организаций**
(количественный состав представителей независимых общественных организаций и объединений, в случае их наличия в регионе/муниципалитете, должен составлять не менее 30 % от общего состава Аттестационной комиссии)

Решение Аттестационной комиссии считается принятым простым большинством голосов членов Аттестационной комиссии, присутствующих на заседании

Экспертная комиссия

формируется автоматически случайным образом из утвержденного ОГВ/ОМСУ списка экспертов не менее 3-х человек для каждого участника аттестации

эксперт

онлайн-формат

Экспертиза материалов, размещенных в личном кабинете участника аттестации:

- экспертиза портфолио;
- оценка решений управленческих кейсов

Заполнение формы экспертного заключения на собственном информационном ресурсе регионального/муниципального оператора с автоматической переадресацией в личный кабинет каждого члена Аттестационной комиссии

офлайн-формат

Экспертиза в соответствии с процедурой оценки, разработанной и утвержденной Учредителем ОО:

- экспертиза портфолио;
 - оценка выполнения тестовых заданий;
 - оценка решений управленческих кейсов
- Заполнение формы экспертного заключения осуществляется вручную с последующей передачей региональному/ муниципальному оператору

Участник аттестации

ПРОБНОЕ ТЕСТИРОВАНИЕ

ПОРТФОЛИО

Действующий руководитель ОО

Кандидат
на должность руководителя ОО

- **общие сведения** (наименование образовательной организации; личные данные (ФИО, год рождения, контактная информация); профессиональный статус (должность, образование, стаж работы (общий, педагогический, управленческий), удостоверения/дипломы о повышении квалификации/ переподготовке за межаттестационный период);
- **программа индивидуального профессионального развития** (индивидуальная траектория развития) (по усмотрению Учредителя ОО);
- **рекомендательные письма** (по желанию участника аттестации);
- **личные достижения участника аттестации** в области управления образованием в межаттестационный период (благодарственные письма, грамоты, сертификаты и прочее);
- **документ, содержащий информацию о динамике образовательных и воспитательных результатов ОО;**
- **достижения ОО.**

- **общие сведения** (наименование образовательной организации; личные данные (ФИО, год рождения, контактная информация); профессиональный статус (должность, образование, стаж работы (общий, педагогический, управленческий), удостоверения/дипломы о повышении квалификации/ переподготовке за межаттестационный период);
- **программа индивидуального профессионального развития** (индивидуальная траектория развития);
- **рекомендательные письма** (по желанию участника аттестации);
- **личные достижения участника аттестации** в области управления образованием (благодарственные письма, грамоты, сертификаты и прочее);
- **описание управленческого опыта.**

Участник аттестации

ПУБЛИЧНАЯ ЗАЩИТА

Действующий руководитель ОО

- программа развития ОО
- документ по итогам реализации программы развития ОО
- управленческий проект по реализации программы развития ОО и др.

Кандидат
на должность руководителя ОО

- модель программы развития ОО
- план реализации программы развития ОО, в которой работает кандидат
- программа индивидуального профессионального развития и др.

РЕШЕНИЕ

СООТВЕТСТВУЕТ ДЛЖНОСТИ

НЕ СООТВЕТСТВУЕТ ДЛЖНОСТИ

АПЕЛЛЯЦИЯ

Внеочередная аттестация

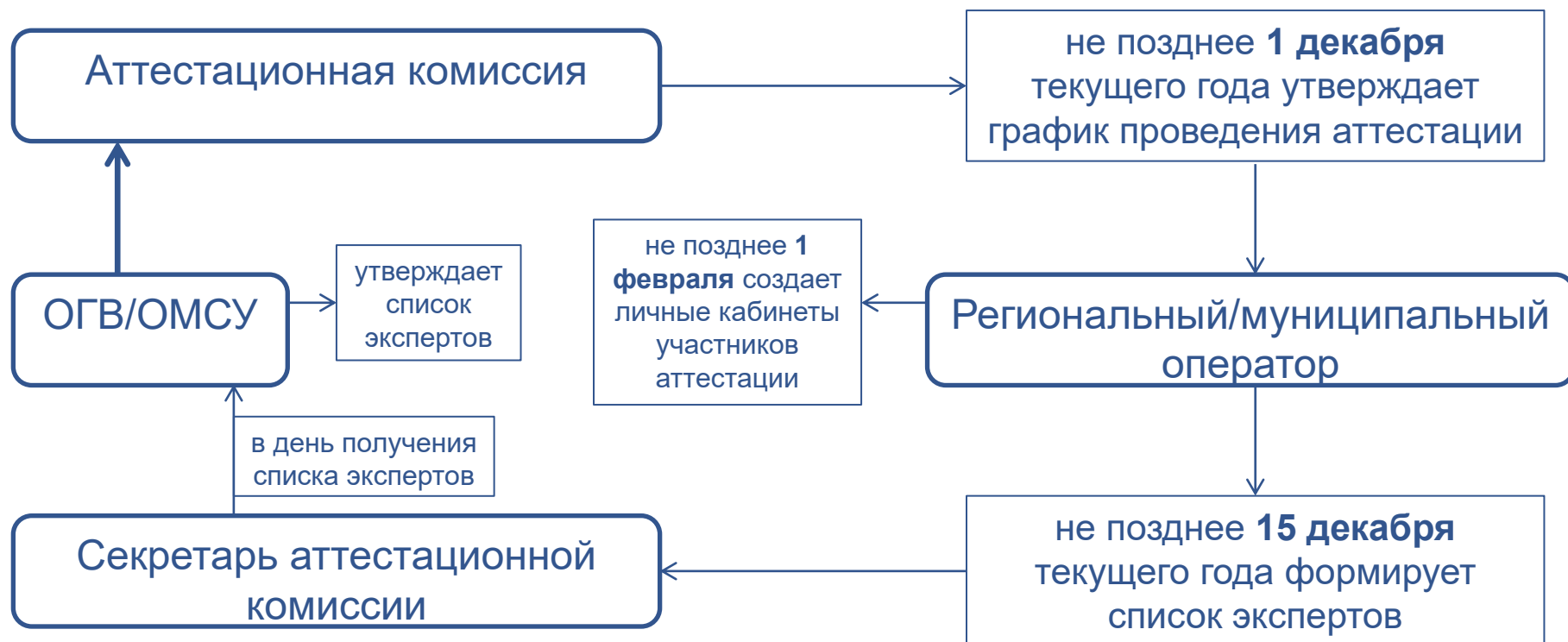
если суммарные балы показателей эффективности и результативности деятельности общеобразовательной организации ниже нормы, установленной нормативными правовыми актами Учредителя ОО

если имеют место факты неисполнения или ненадлежащего исполнения должностных обязанностей, повлекших применение дисциплинарных взысканий

не ранее, чем через год после назначения кандидата на должность руководителя ОО

Взаимодействие субъектов

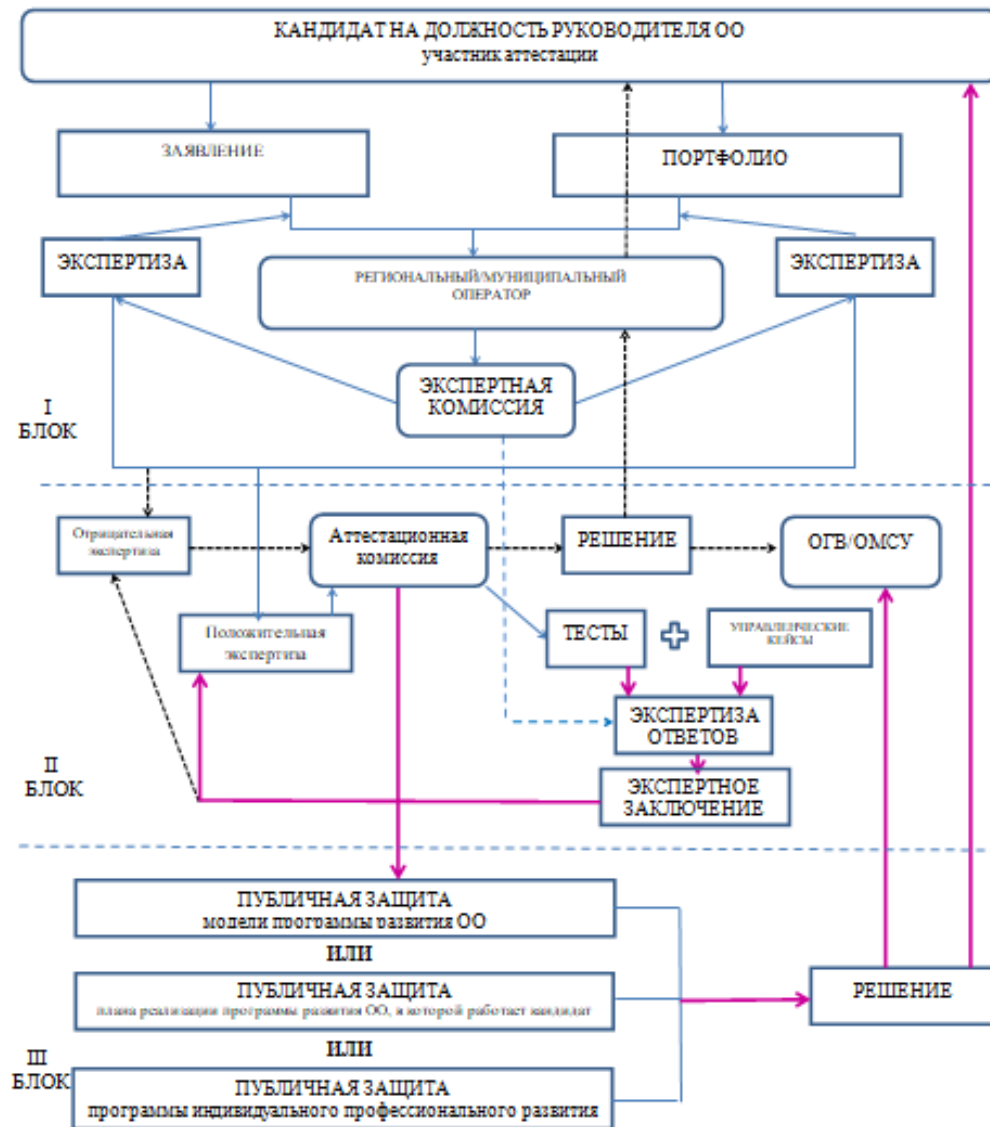
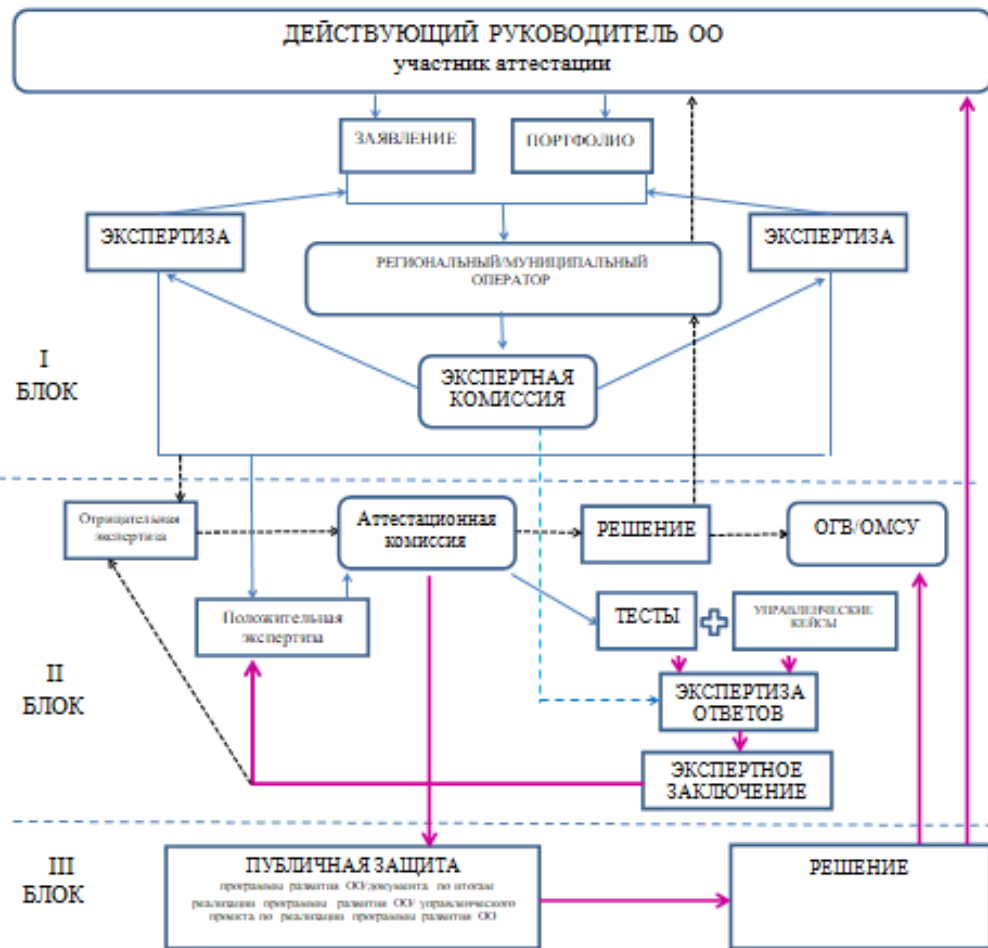
Процедура аттестации не должна превышать **60 дней** от момента подачи заявления до момента получения Решения



Контрольно-измерительные материалы



Общий алгоритм проведения аттестации



Методические рекомендации

Методические рекомендации включают предложения

по взаимодействию субъектов Целевой модели

по обеспечению организационно-методического и консультационного сопровождения участников аттестации

по вопросам создания аттестационных комиссий, ограничениям и возможностям, вариантам реализации, их составу и полномочиям

по созданию программного обеспечения Целевой модели

по определению полномочий региональных и муниципальных операторов, выбору наилучшей формы организации деятельности исходя из региональных условий и сложившейся практики

по вопросам мониторинга реализации Целевой модели аттестации руководителей общеобразовательных организаций

по вопросам обучения и формирования экспертной комиссии (с вариантами реализации для регионов и муниципалитетов)

Содержание методических Рекомендаций включает

Программа внедрения

Проекты типовых НПА

Требования к содержанию ПО

Требования к оценочным процедурам

Экспертиза профессиональных достижений



*ЦЕЛЕВАЯ МОДЕЛЬ АТТЕСТАЦИИ
РУКОВОДИТЕЛЕЙ ОО*



РАНХиГС
РОССИЙСКАЯ АКАДЕМИЯ НАРОДНОГО ХОЗЯЙСТВА
И ГОСУДАРСТВЕННОЙ СЛУЖБЫ
ПРИ ПРЕЗИДЕНТЕ РОССИЙСКОЙ ФЕДЕРАЦИИ

Спасибо за внимание!