



Санкт-Петербургское государственное бюджетное
профессиональное образовательное учреждение
«Колледж управления и экономики «Александровский лицей»

Внедрение он-лайн обучения в образовательный процесс как этап создания ЭИОС колледжа



**ХОДОРОВСКАЯ
АННА ЛЕОНАРДОВНА**

Начальник отдела внедрения ИС
Колледж управления и экономики
«Александровский лицей»
г.Санкт-Петербург



ЭИОС КОЛЛЕДЖА К 2024 ГОДУ

Электронная информационно-образовательная среда колледжа

АСУ
1С:Колледж

Образовательный портал
колледжа
на базе LMS Moodle

Официальный
сайт
колледжа

Электронные
библиотеки
Znanium, Юрайт,
Академия

Веб-портфолио
студентов и
преподавателей

Виртуальный
методический
кабинет
на базе LMS Moodle



ЗАДАЧИ

1

Создание смешанной системы обучения

2

Сопровождение студентов очного и заочного отделения

3

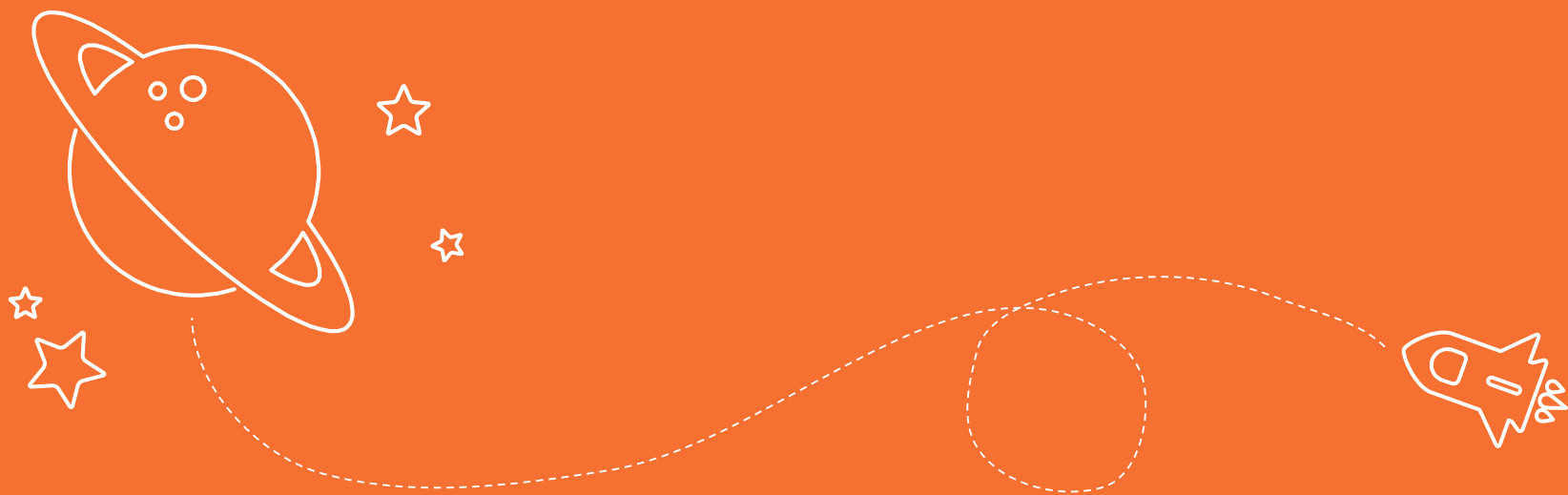
Автоматизация процессов проверки и контроля успеваемости

4

Создание индивидуальных образовательных траекторий

5

Создание комфортной дружелюбной атмосферы в виртуальном пространстве



ПОЕХАЛИ!



СОЗДАНИЕ ПОРТАЛА

Образовательный портал Колледжа управления и экономики "Александровский лицей" Русский (ru)

Уважаемые студенты!

Для работы с ресурсами портала зайдите в свой Личный кабинет.
Вам будут доступны курсы по тем дисциплинам,
которые в настоящий момент входят в учебный план вашей группы.
По мере появления новых дисциплин вам будут открываться новые курсы!

Желаем успехов в освоении своей специальности!

Категории курсов

- ▶ Специальность 21.02.05 "Земельно-имущественные отношения" (28)
- ▶ Специальность 21.02.06 "Информационные системы обеспечения градосторительной деятельности" (20)
- ▶ Специальность 38.02.01 "Экономика и бухгалтерский учет" (36)
- ▶ Специальность 38.02.02 "Страховое дело" (28)
- ▶ Специальность 38.02.03 "Операционная деятельность в логистике" (23)
- ▶ Специальность 38.02.06 "Финансы" (31)
- ▶ Специальность 46.02.01 "Документационное обеспечение управления и архивоведение" (23)
- ▶ Специальность 42.02.02 "Издательское дело" (17)
- ▶ Выпускные квалификационные работы (6)
- ▶ Конкурсы и олимпиады (6)
- ▶ Методический кабинет (6)
- ▼ Заочное отделение

▼ Свернуть всё

<http://allicey.spb.ru/moodle>



НОРМАТИВНЫЕ ДОКУМЕНТЫ

➤ **Положение** по использованию ЭО и ДОТ при реализации образовательных программ среднего профессионального образования.

➤ **Инструкции** для преподавателей и для студентов по работе с образовательным порталом.



ОБУЧЕНИЕ ПРЕПОДАВАТЕЛЕЙ

Он-лайн курс
«Внедрение элементов
ДО в образовательный
процесс колледжа»



Очные практические
семинары по работе
с элементами и
ресурсами Moodle



Обучающие семинары,
семинары по обмену
практическим опытом



Постоянная поддержка
он-лайн и офф-лайн
(индивидуальные
консультации)





ПОРТАЛ СЕГОДНЯ



960 ПОЛЬЗОВАТЕЛЕЙ:

студенты, преподаватели,
воспитательный отдел



105 УЧЕБНЫХ КУРСОВ:

60% - первый курс
30% - второй, третий курс



60% ПРЕПОДАВАТЕЛЕЙ используют портал в учебном процессе



96% СТУДЕНТОВ пользуются порталом



НОВЫЙ ОБРАЗОВАТЕЛЬНЫЙ ПРОЦЕСС

В любое время в любом месте



Расширенные возможности



Автоматизация контроля знаний



Всегда на связи



Творчество

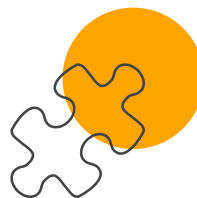




ПРОБЛЕМНЫЕ ВОПРОСЫ



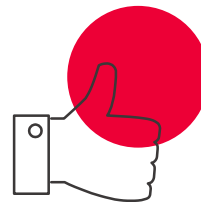
**МОТИВАЦИЯ
ПРЕПОДАВАТЕЛЕЙ**



**ТРАНСФОРМАЦИЯ
СОЗНАНИЯ**



**ТЕХНИЧЕСКИЕ
ПРОБЛЕМЫ**



**ОЦЕНКА
КАЧЕСТВА**



**ИДЕНТИФИКАЦИЯ
СТУДЕНТОВ**



**АВТОРСКИЕ
ПРАВА**



ЧТО ДАЛЬШЕ?



ПЕРСПЕКТИВЫ

1

Изменение качества образовательного процесса и образовательных результатов

2

Повышение мотивации и включенности в учебный процесс немотивированных или отстающих студентов

3

Формирование личности студента – воспитание самостоятельности и ответственности, как основных качеств современного специалиста

4

Выстраивание индивидуальных образовательных траекторий



СПАСИБО ЗА ВНИМАНИЕ!

ХОДОРОВСКАЯ

АННА ЛЕОНАРДОВНА



annahod@allicey.ru