

# XX АПРЕЛЬСКАЯ МЕЖДУНАРОДНАЯ НАУЧНАЯ КОНФЕРЕНЦИЯ ПО ПРОБЛЕМАМ РАЗВИТИЯ ЭКОНОМИКИ И ОБЩЕСТВА

Москва

11–14 апреля 2019

## Ресурсы в образовании: насыщение или пресыщение?



**ФЕДЕРАЛЬНЫЙ  
ИНСТИТУТ  
РАЗВИТИЯ  
ОБРАЗОВАНИЯ**



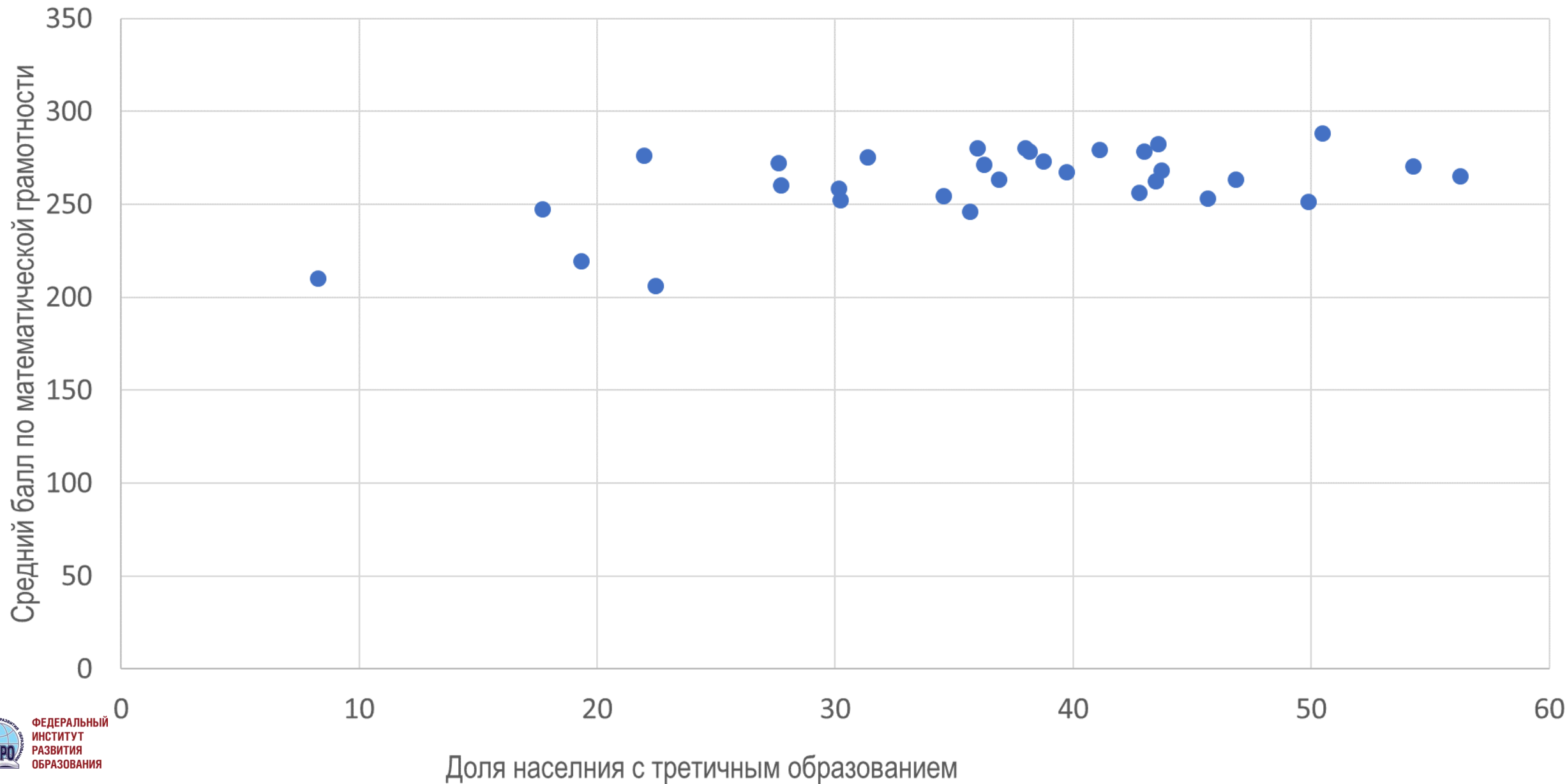
**РАНХиГС**  
РОССИЙСКАЯ АКАДЕМИЯ НАРОДНОГО ХОЗЯЙСТВА  
И ГОСУДАРСТВЕННОЙ СЛУЖБЫ  
ПРИ ПРЕЗИДЕНТЕ РОССИЙСКОЙ ФЕДЕРАЦИИ

***Марк Агранович***

*Центр мониторинга и  
статистики образования*

*ФИРО РАНХиГС*

# Связь математической грамотности населения и уровня образования взрослого населения



# Проблемы планирования результатов реализации программ

Образование – система:

- А. Инерционная
- В. Открытая

Результаты тех или иных мер

- ✓ Проявляются за пределами планового горизонта
- ✓ Подвергаются воздействию внешних факторов

В результате, мы планируем не эффекты для конечного пользователя

- личности/семей, общества, экономики

а

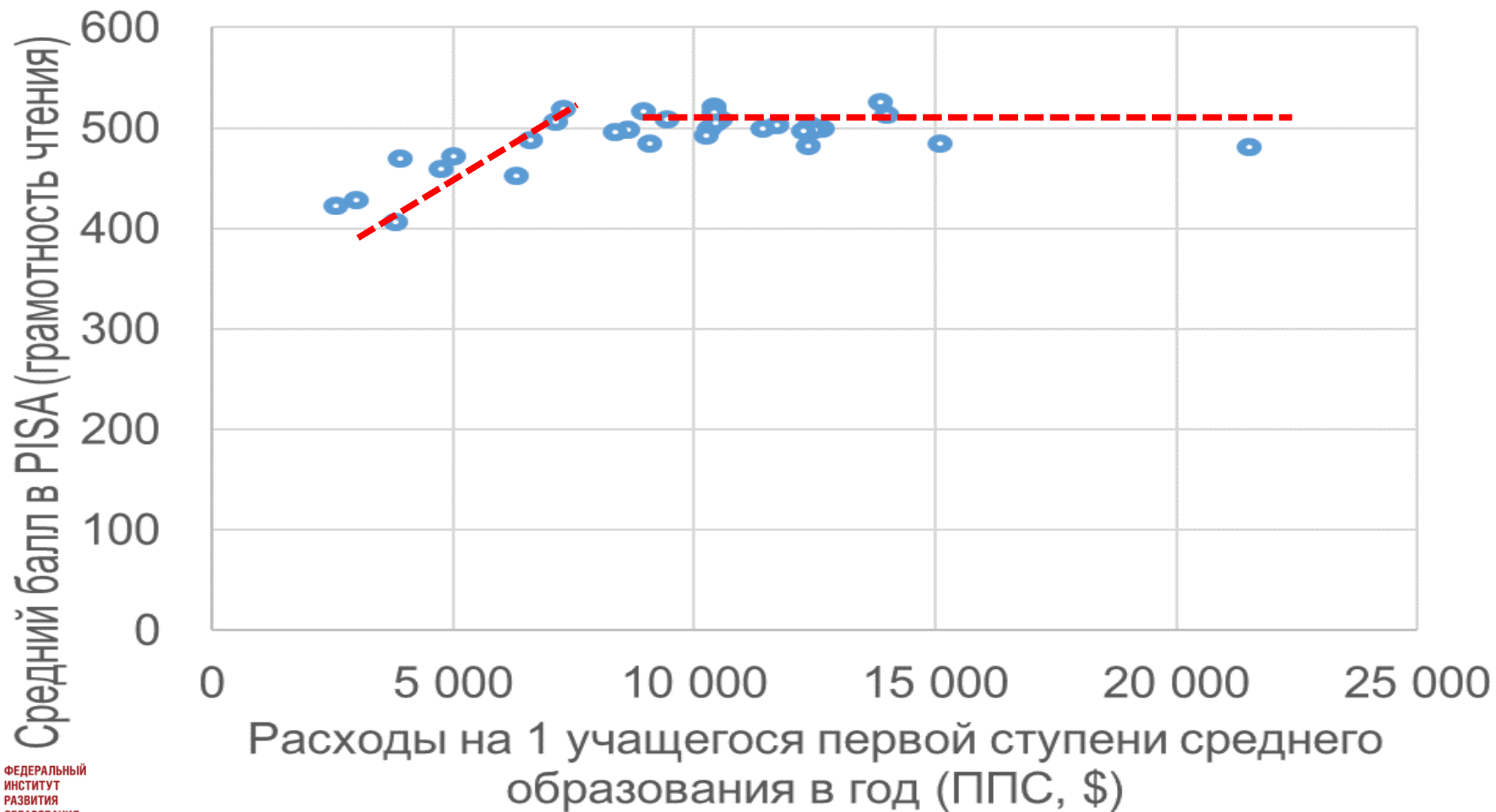
- Прирост затрат, улучшение условий, повышение потенциала

***Предполагая, что связь затрат и результатов в общем случае описывается кривой насыщения и прирост затрат повысит качество, доступность, результативность образования.***

Насколько затраты, потенциал, условия связаны с результатами и конечными эффектами?

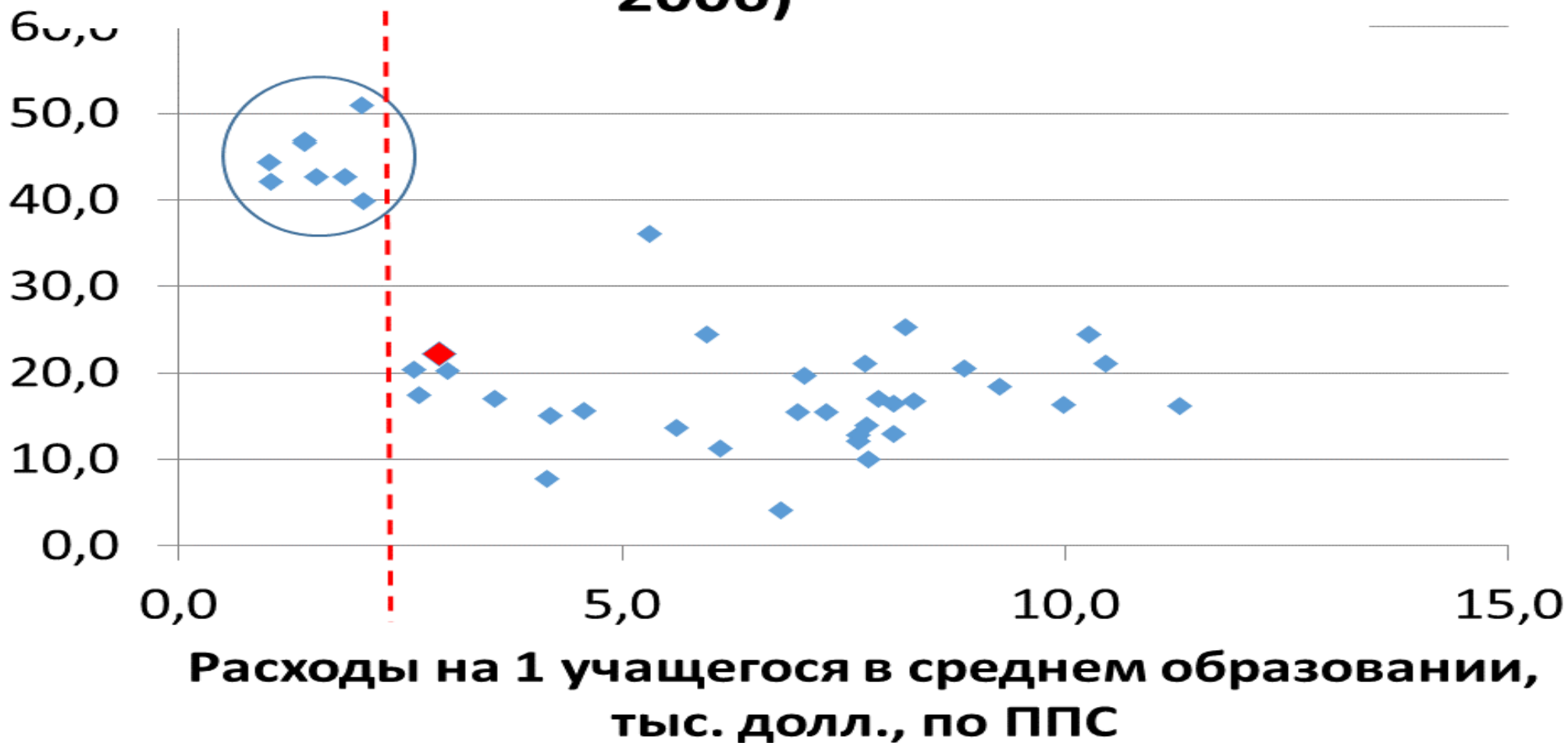
Имеется два показателя, которые косвенно характеризуют результаты образования: PISA и NEET.

# Расходы на образование и результаты обучения



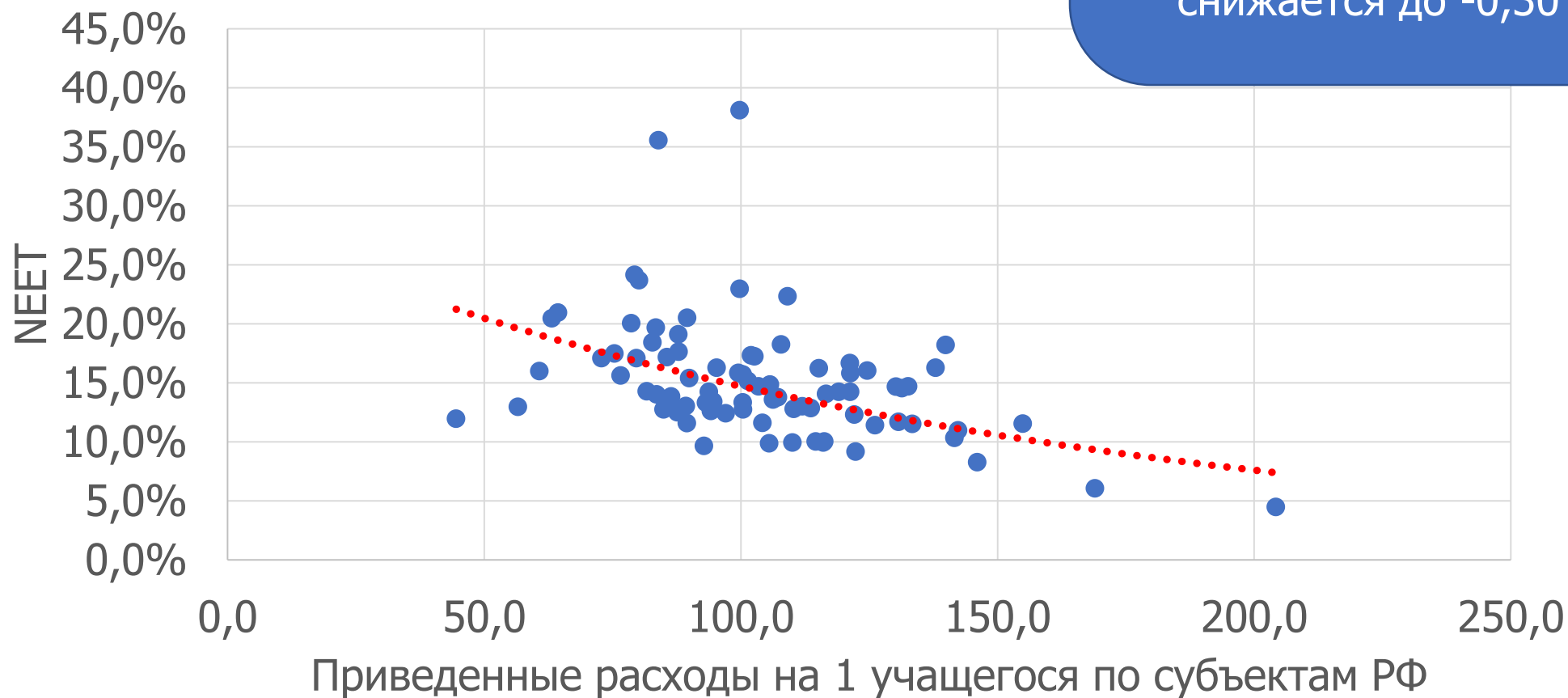
# Финансирование образования и результаты учащихся в области естественнонаучной грамотности (PISA-2006)

Доля учащихся, достигших результатов не выше 1-ого уровня по естествознанию



# Затраты и результаты

NEET и расходы на 1 учащегося

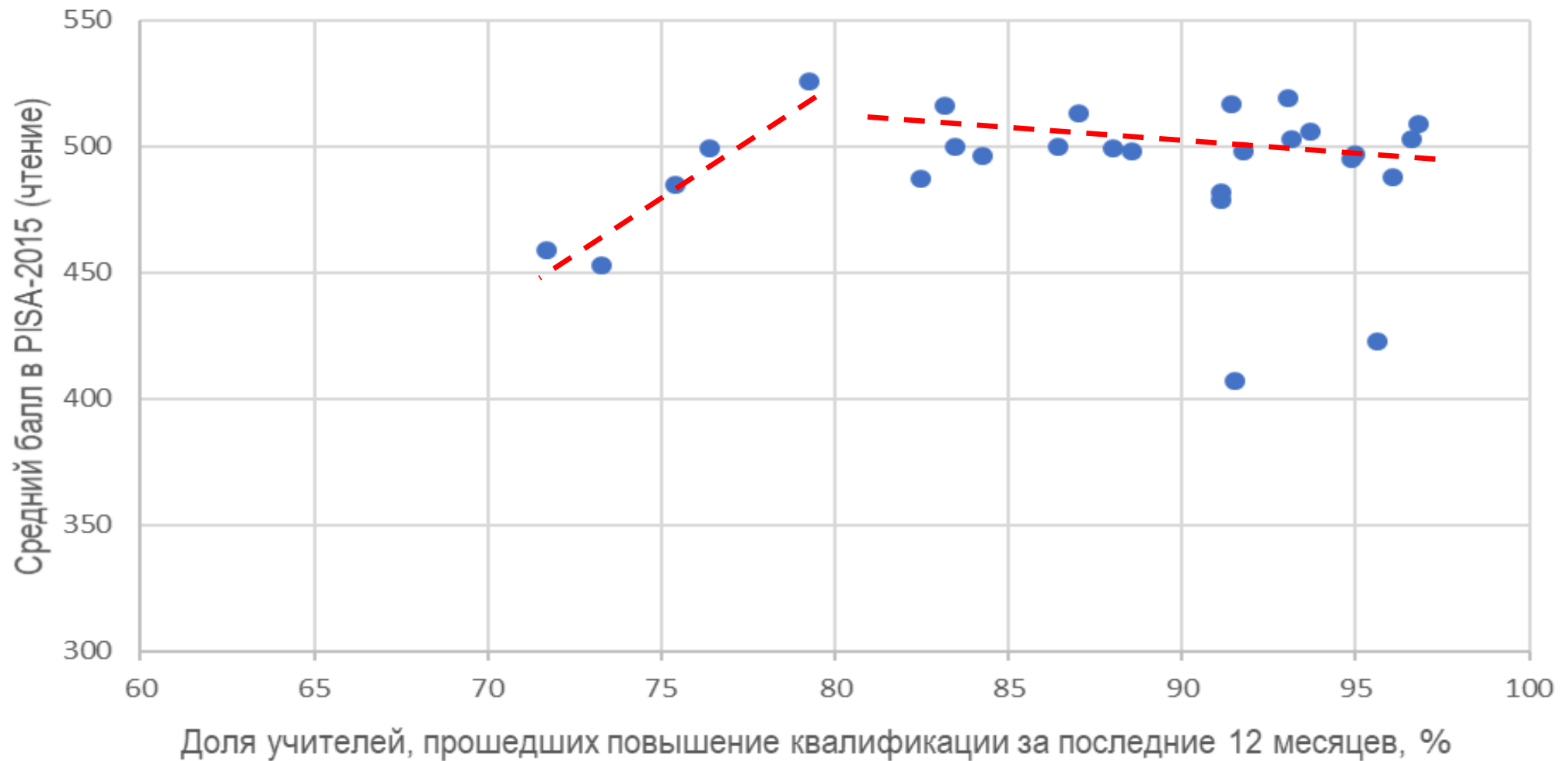




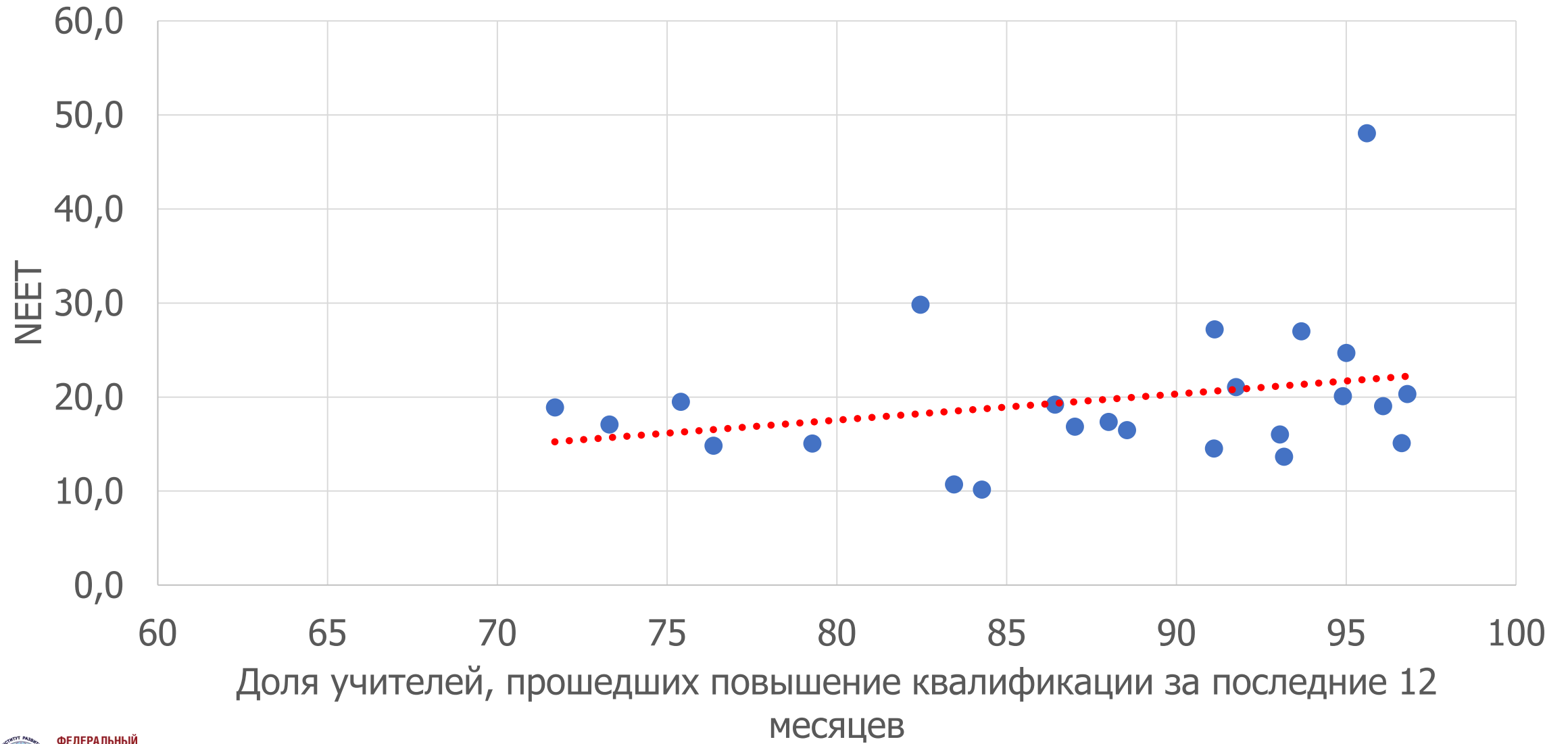


# Потенциал и результаты

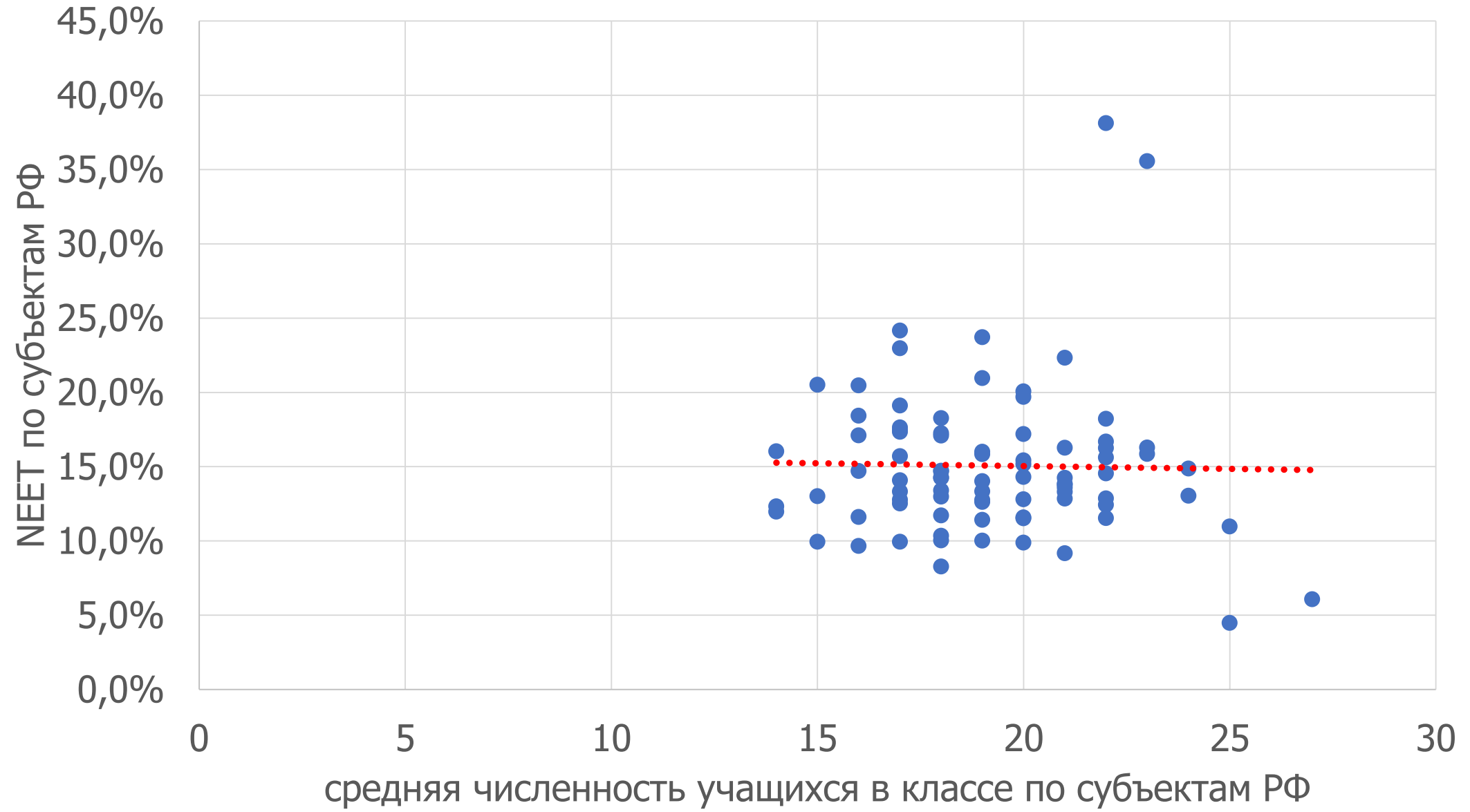
Сравнение масштабов повышения квалификации педагогов и результатов PISA-2015 (чтение)



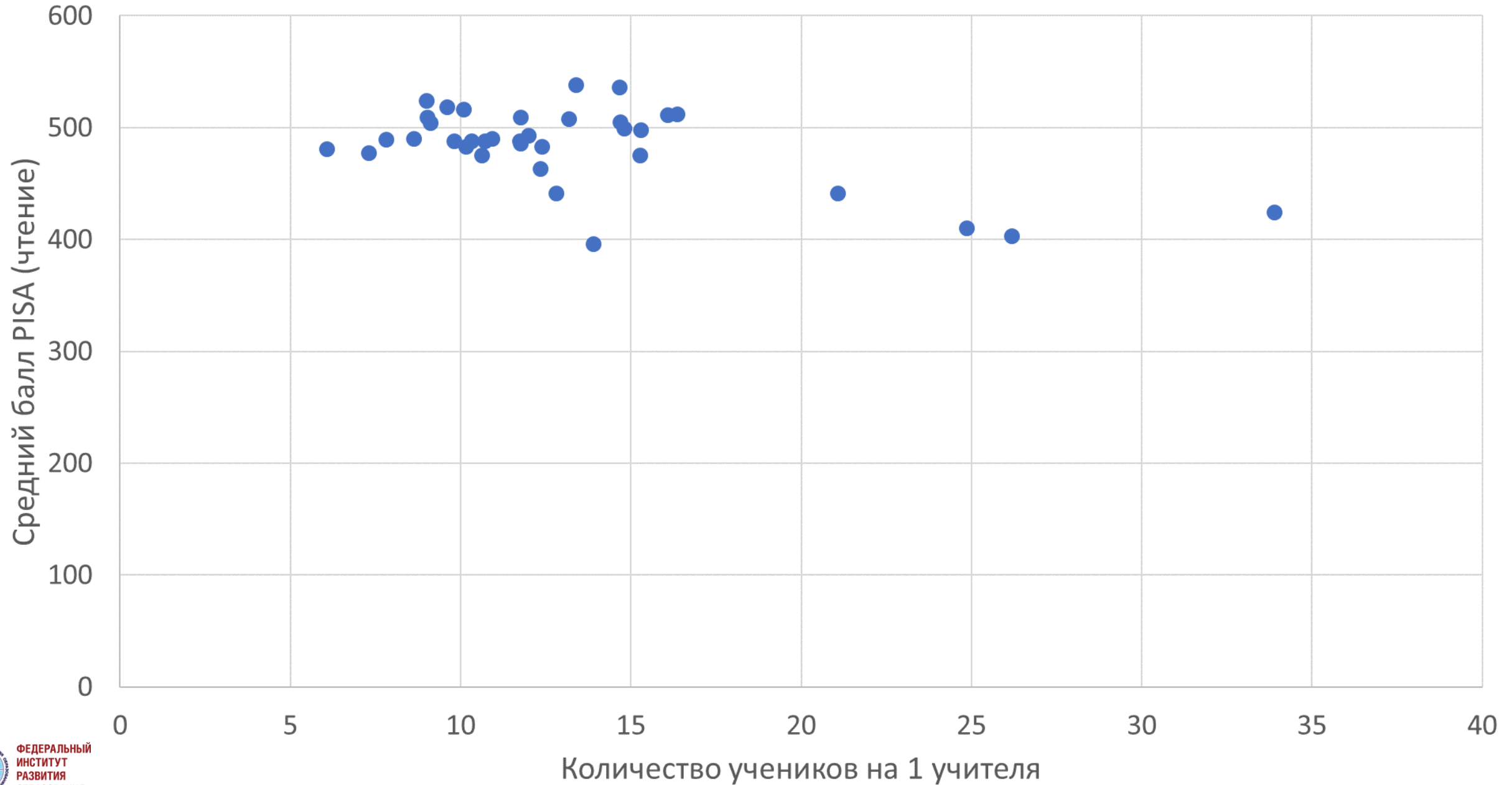
# Повышение квалификации педагогов и NEET

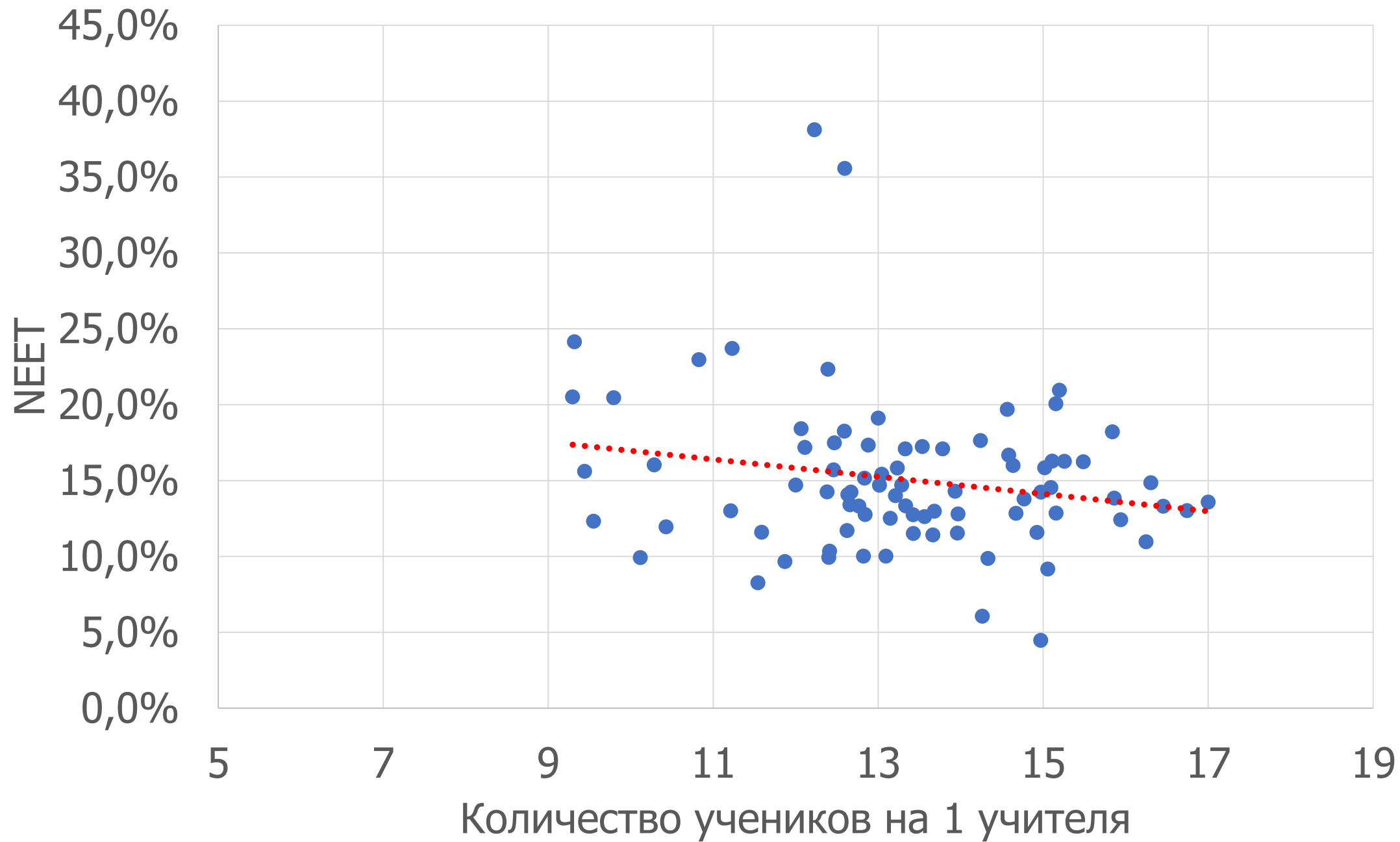


# Средний размер класса и NEET



# Соотношение ученик/учитель и учебные результаты

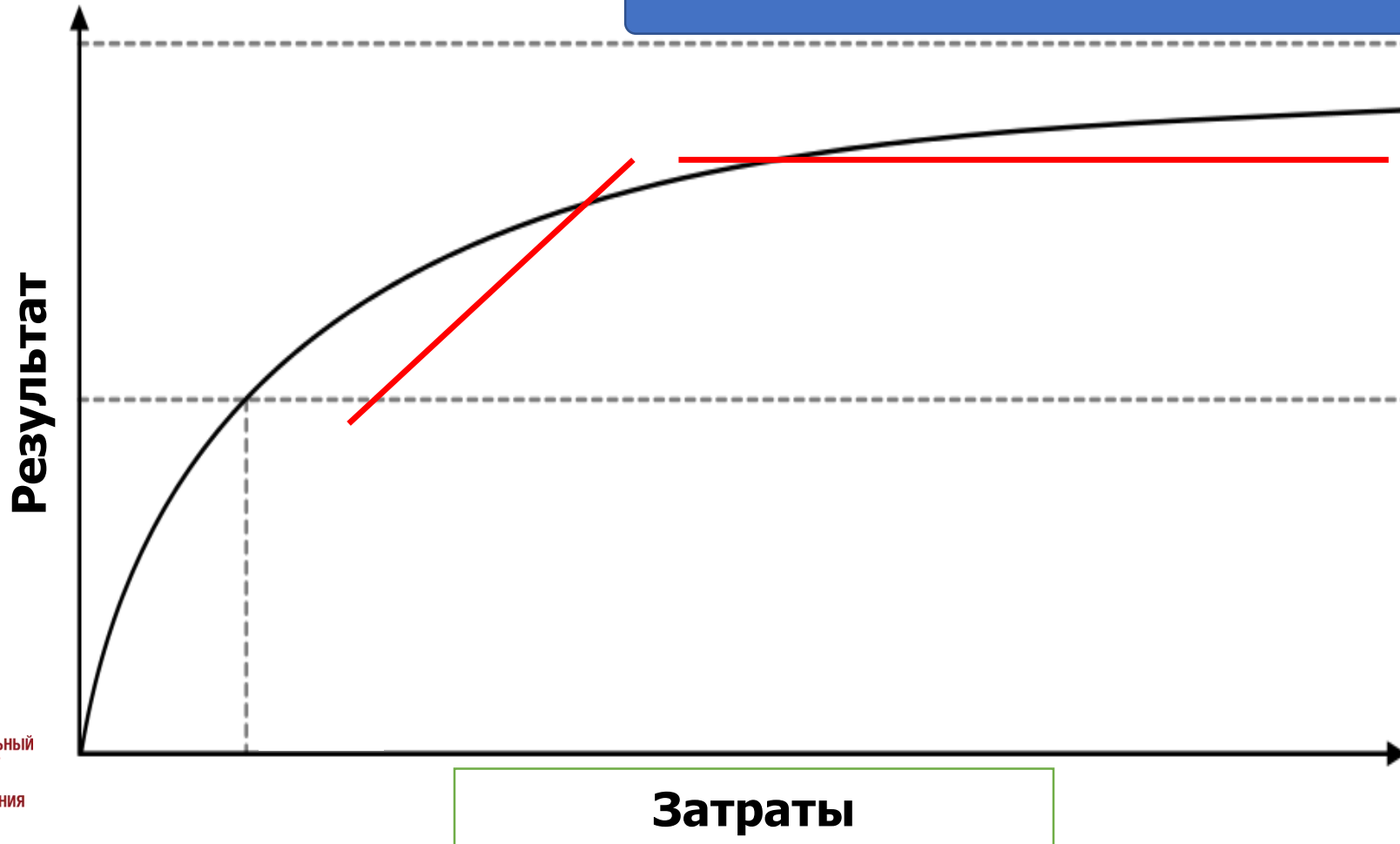






# Подводя итоги

Если связь между результатами и затратами вообще имеется, то в подавляющем большинстве случаев она присутствует только до определенного уровня затрат, после которого действуют другие факторы



# Спасибо за внимание

М. Агранович  
[agranovich-ml@ranepa.ru](mailto:agranovich-ml@ranepa.ru)



ФЕДЕРАЛЬНЫЙ  
ИНСТИТУТ  
РАЗВИТИЯ  
ОБРАЗОВАНИЯ



**РАНХиГС**  
РОССИЙСКАЯ АКАДЕМИЯ НАРОДНОГО ХОЗЯЙСТВА  
И ГОСУДАРСТВЕННОЙ СЛУЖБЫ  
ПРИ ПРЕЗИДЕНТЕ РОССИЙСКОЙ ФЕДЕРАЦИИ