



РАНХиГС

РОССИЙСКАЯ АКАДЕМИЯ НАРОДНОГО ХОЗЯЙСТВА
И ГОСУДАРСТВЕННОЙ СЛУЖБЫ
ПРИ ПРЕЗИДЕНТЕ РОССИЙСКОЙ ФЕДЕРАЦИИ

Всероссийская научно-практическая конференция
«Модели социальной инклюзии в сфере дополнительного и
неформального образования»
24-25 октября 2019 г., Россия, Москва



Условия эффективного управления в процессе апробации моделей социальной инклюзии в сфере дополнительного и неформального образования

Попова Ирина Николаевна,
к.п.н., доцент, Центр социализации и персонализации
образования детей ФИРО РАНХиГС
E-mail: PopovaIN@yandex.ru

Моделирование инклюзивного образования (актуальное состояние):

Модели по степени включенности ребенка в образовательный процесс

Модели организации инклюзивного образования

«Точечная инклюзия», когда ребенок включается в коллектив сверстников лишь во внеклассную и внеурочную деятельность.



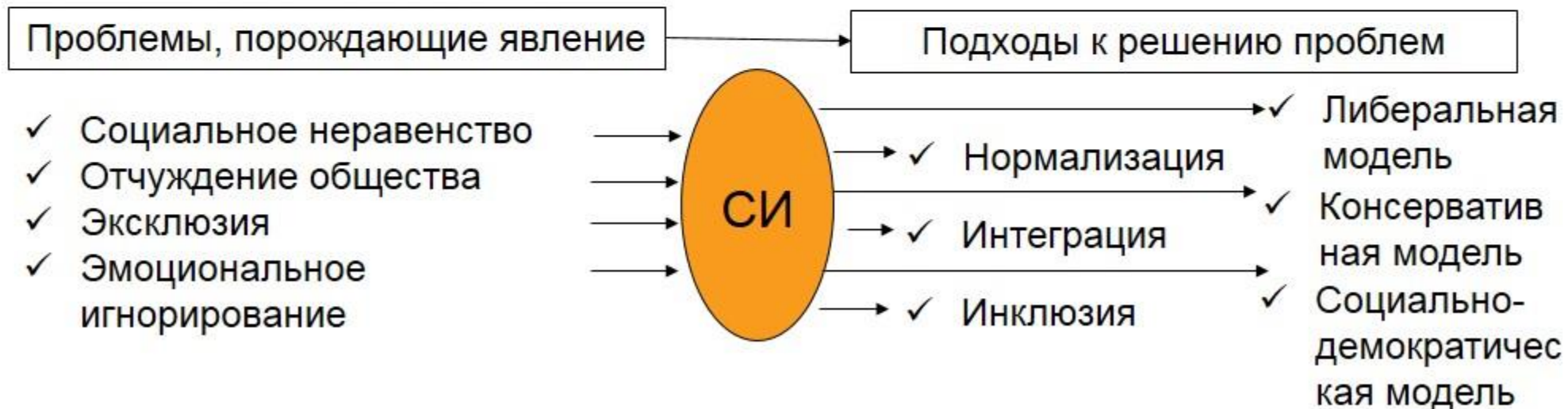
«Полная инклюзия» — посещение ребенком с ограниченными возможностями здоровья уроков самостоятельно или с сопровождением. Ребенок занимается на всех уроках совместно со сверстниками. При этом выбираются задания различного уровня сложности, дополнительные игры и упражнения.

«Частичная инклюзия» предполагает включение ребенка в режиме половины дня или неполной недели, например, когда ребенок находится в классе сверстников, осваивая непосредственно учебный материал в ходе индивидуальной работы, но участвует в занятиях по изобразительной деятельности, физической культуре, музыке и др. вместе с другими детьми.

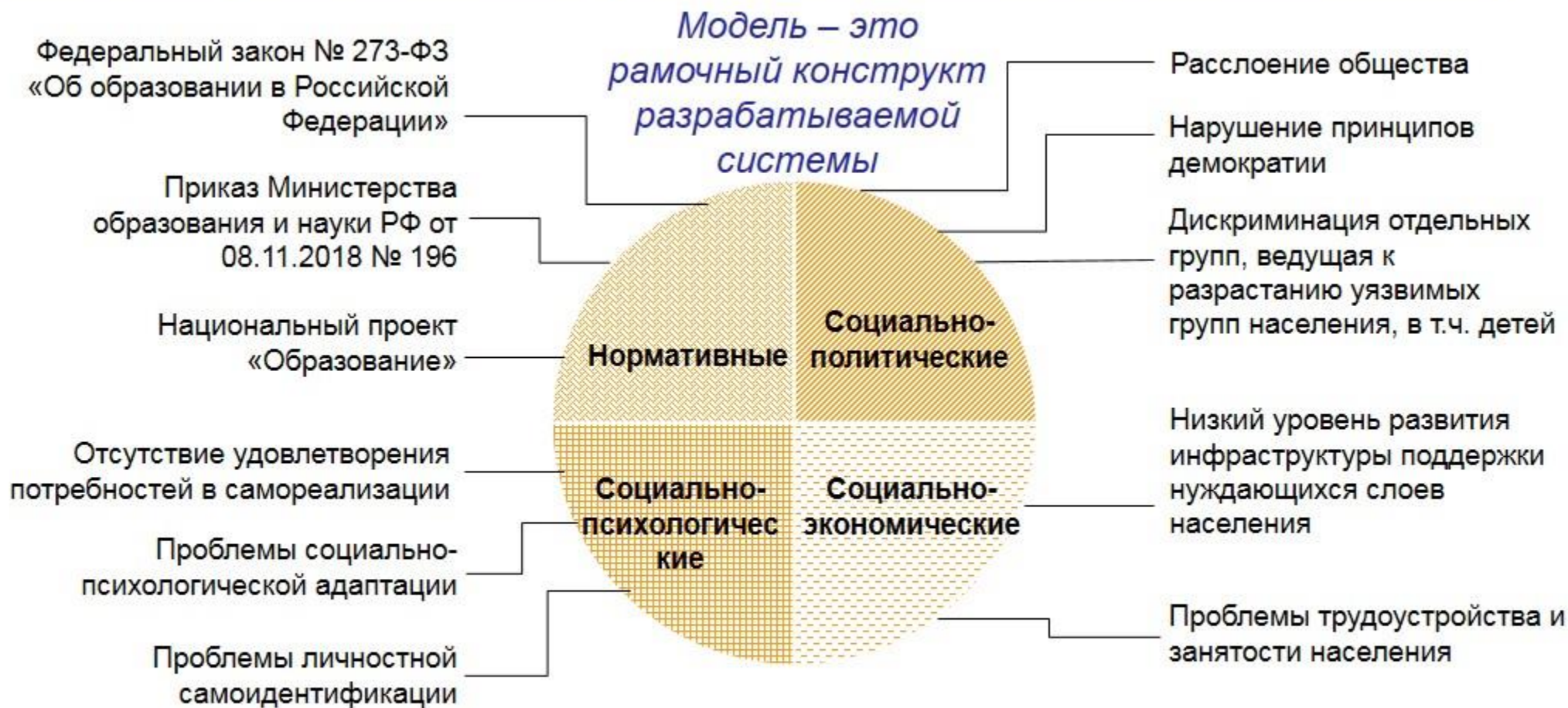
Социальная инклюзия как объект научного познания и стратегия развития социальных отношений:

Социальная инклюзия (СИ):

- ✓ **явление**, отражающее эволюцию общественного сознания
- ✓ **стратегия** гуманизации и демократизации общественных отношений
- ✓ **процесс** вовлечения людей с особыми потребностями в нормальный ритм общественной жизни посредством создания условий, учитывающих индивидуальные особенности и возможности каждого
- ✓ **деятельность**, направленная на ликвидацию социальной изоляции как следствия негативного отношения к разнообразию с точки зрения национальности, социального положения, этнического происхождения, физических возможностей, ментальных способностей, поведения и т.п.



ОСНОВАНИЯ ДЛЯ РАЗРАБОТКИ МОДЕЛЕЙ СОЦИАЛЬНОЙ ИНКЛЮЗИИ В РОССИИ



**Основа разработки моделей социальной инклюзии –
 ресурсный подход**

Целевые группы социальной инклюзии:

Дети, находящиеся в трудной жизненной ситуации:

- ✓ дети, оставшиеся без попечения родителей;
- ✓ дети-инвалиды, имеющие ОВЗ;
- ✓ дети - жертвы вооруженных и межнациональных конфликтов, экологических и техногенных катастроф, стихийных бедствий;
- ✓ дети из семей беженцев и вынужденных переселенцев;
- ✓ дети, оказавшиеся в экстремальных условиях;
- ✓ дети - жертвы насилия (в т.ч. в семье);
- ✓ дети, отбывающие наказание в виде лишения свободы в воспитательных колониях;
- ✓ дети, находящиеся в специальных учебно-воспитательных учреждениях;
- ✓ дети, проживающие в малоимущих семьях;
- ✓ дети с отклонениями в поведении;
- ✓ дети, жизнедеятельность которых объективно нарушена в результате сложившихся обстоятельств и которые не могут преодолеть данные обстоятельства самостоятельно или с помощью семьи.

Федеральный закон "Об основных гарантиях прав ребенка в Российской Федерации" от 24.07.1998 N 124-ФЗ, ст. 1

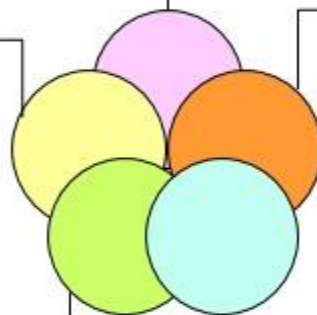
Дети с признаками одаренности?

Широкие социальные слои

«Просто люди» (население)

Представители
общественных
организаций

Дети и их семьи

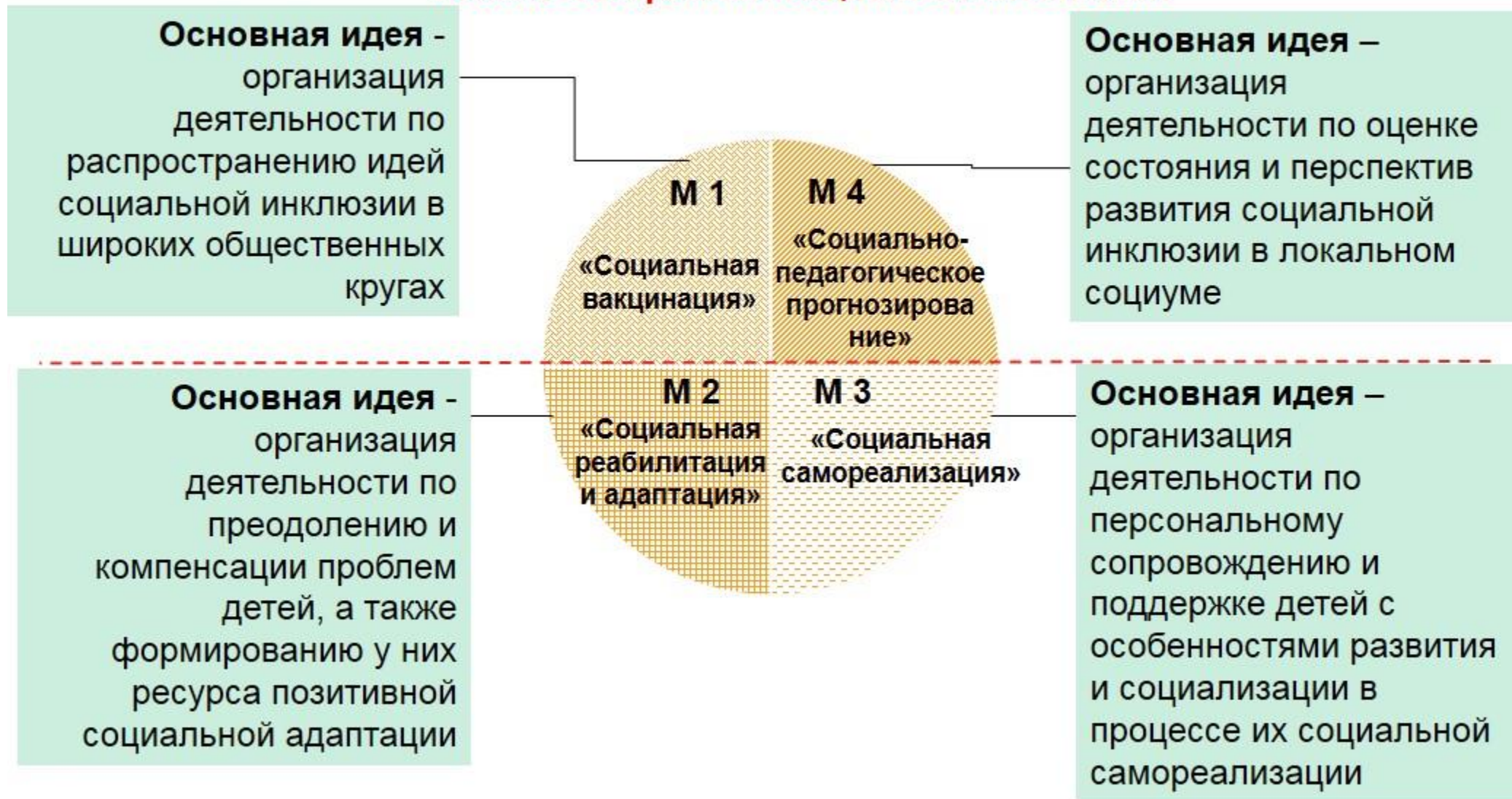


Представители
некоммерческих
организаций

Представители
профессиональных
организаций и
сообществ

МОДЕЛИ СОЦИАЛЬНОЙ ИНКЛЮЗИИ в сфере ДО и НФО (проект)

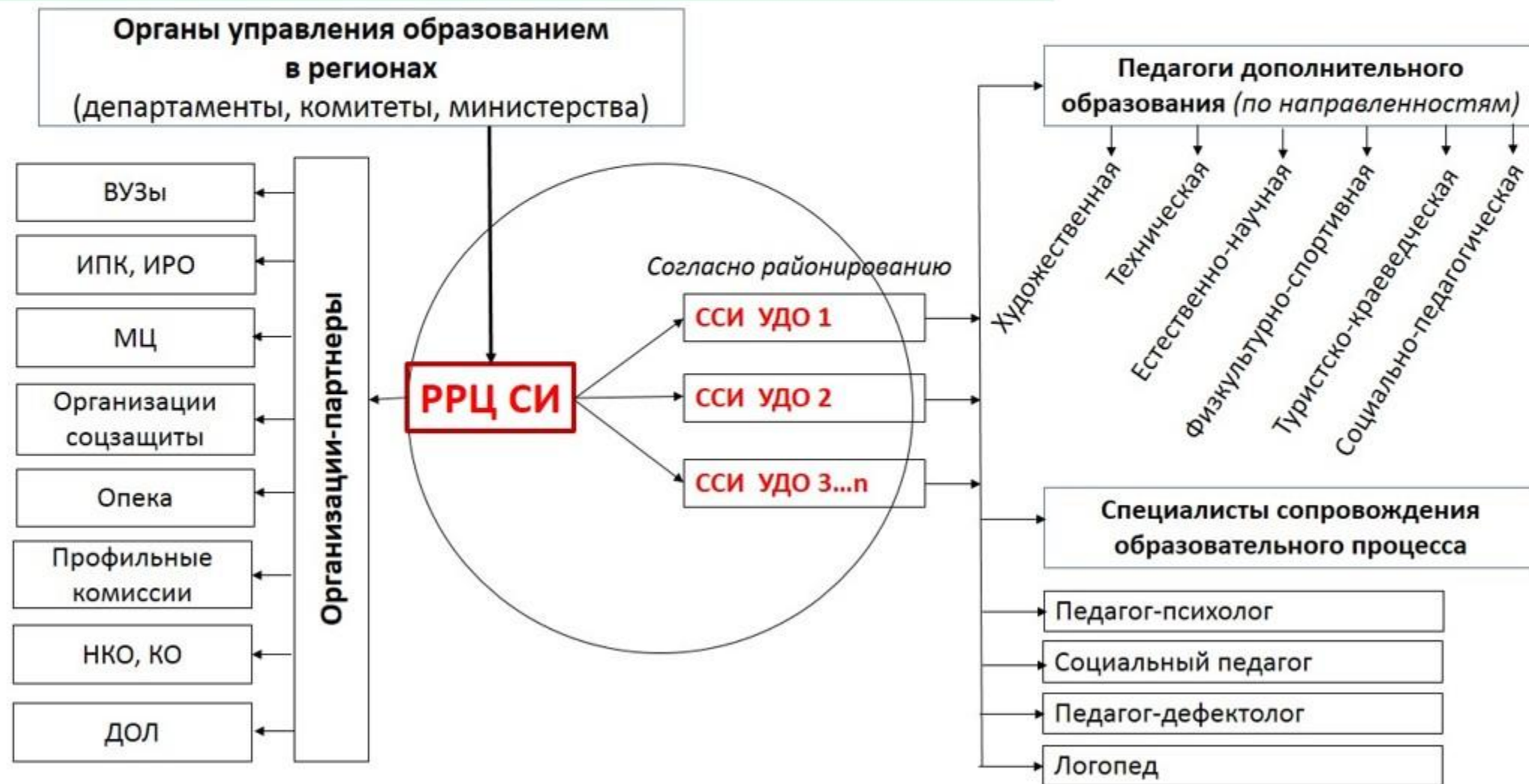
Работа с широкими социальными слоями



Работа с детьми, нуждающимися в социальной инклюзии

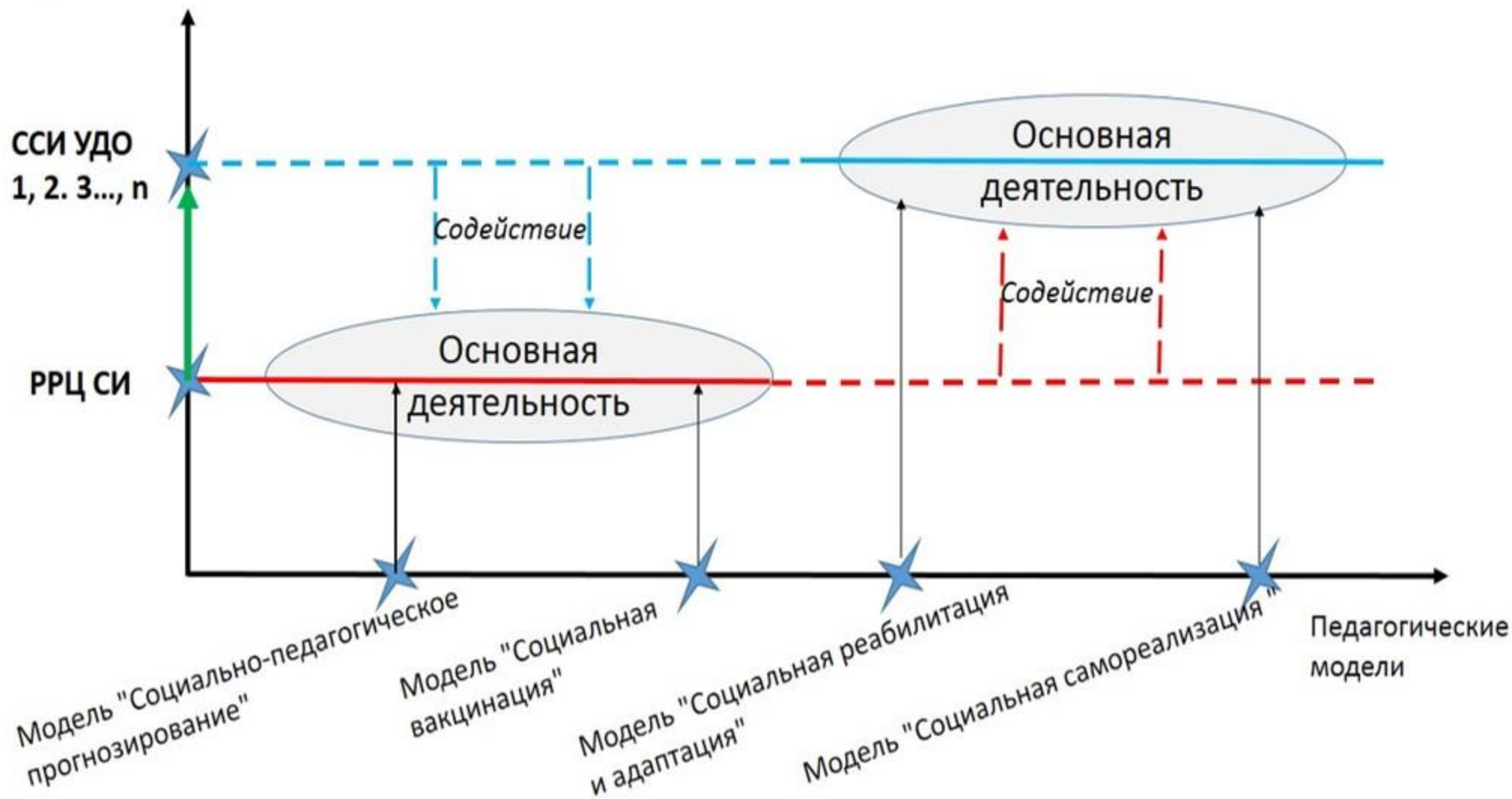
Деятельность по развитию социальной инклюзии в регионах: централизованный подход (проект)

РРЦ СИ – региональный ресурсный центр социальной инклюзии
 ССИ УДО – служба СИ учреждения дополнительного образования



Деятельность по развитию социальной инклюзии в регионах: централизованный подход (проект)

РРЦ СИ – региональный ресурсный центр социальной инклюзии
 ССИ УДО – служба СИ учреждения дополнительного образования





РАНХиГС
РОССИЙСКАЯ АКАДЕМИЯ НАРОДНОГО ХОЗЯЙСТВА
И ГОСУДАРСТВЕННОЙ СЛУЖБЫ
ПРИ ПРЕЗИДЕНТЕ РОССИЙСКОЙ ФЕДЕРАЦИИ



Спасибо за внимание!