

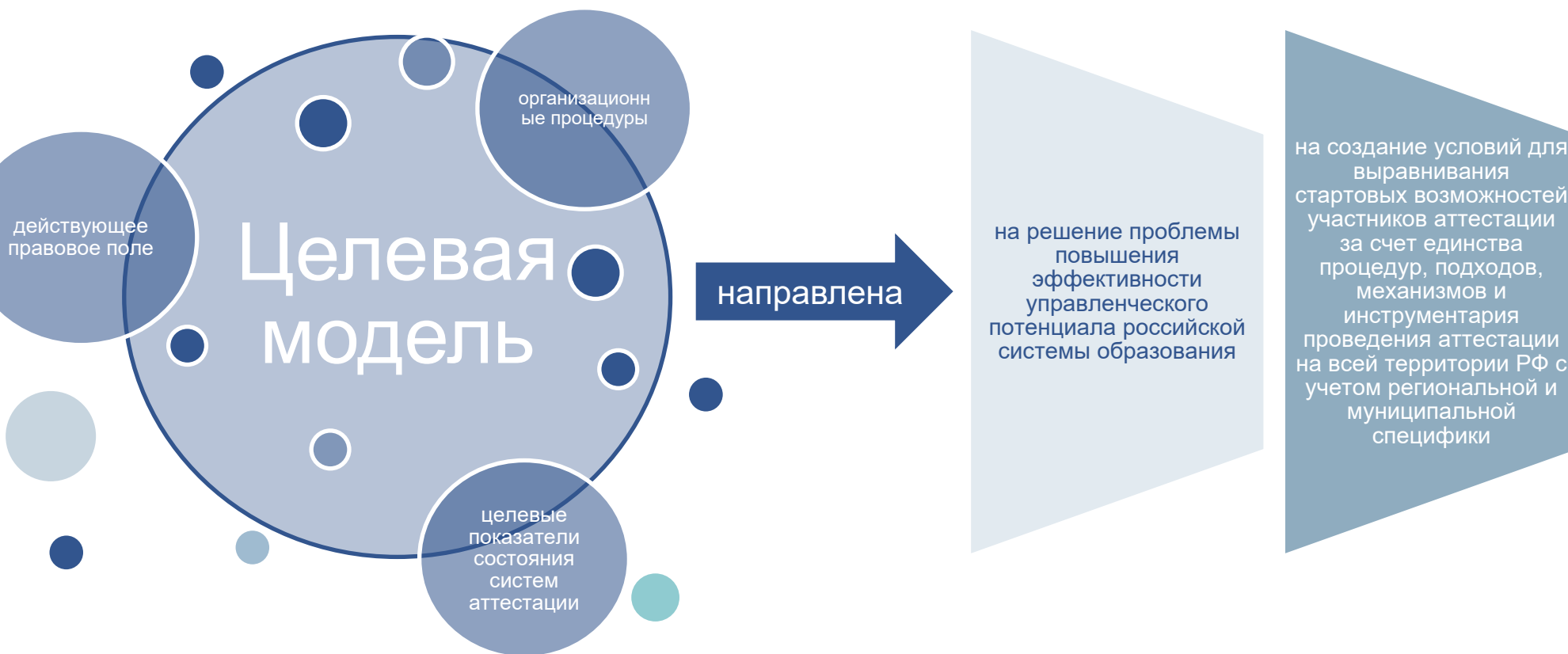
Основные направления разработки Целевой модели аттестации руководителей общеобразовательных организаций

Докладчики:

*Авалуева Наталия, ведущий научный сотрудник ФИРО, к.пед.наук,
E-mail: avalueva-nb@ranepa.ru*

*Радионова Ольга, директор НИЦ стратегии, проектирования
и правового обеспечения ФИРО РАНХиГС, к. пед.наук, доцент,
E-mail: radionova-or@ranepa.ru*

Методология разработки Целевой модели аттестации руководителей ОО



Методология разработки Целевой модели аттестации руководителей ОО

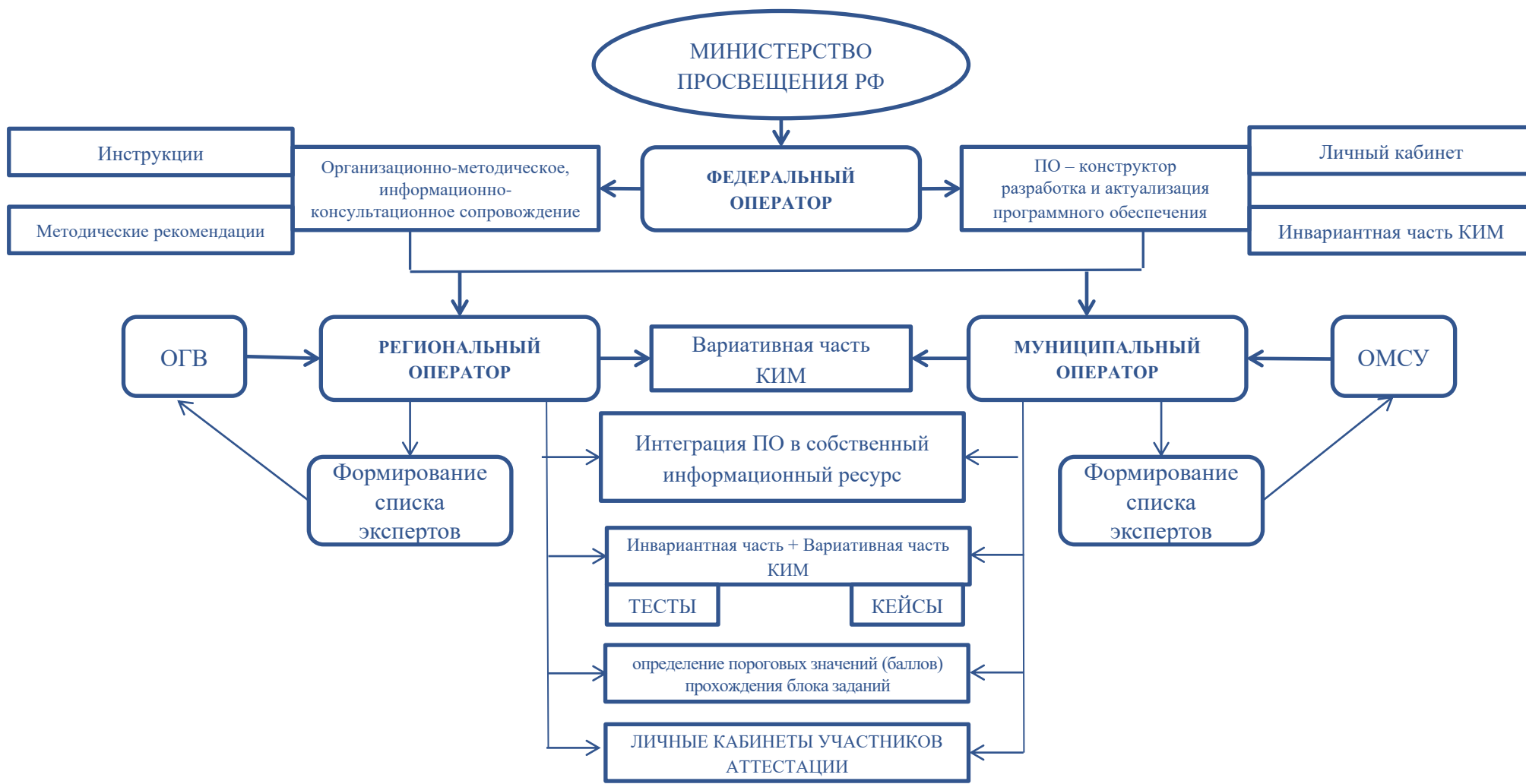
ОСНОВНЫЕ ПРИНЦИПЫ



СУБЪЕКТЫ ЦМ



Операторы целевой модели



Аттестационная комиссия

**Учредитель ОО утверждает состав Аттестационной комиссии
председатель, заместитель, секретарь, члены аттестационной комиссии
(нечетное количество)**

Члены Аттестационной комиссии:

- представители Учредителя;
- представители профессионального сообщества (в том числе действующие руководители образовательных организаций, имеющие почетные звания/особые достижения в области управления образованием);
- руководители педагогических вузов и профильных факультетов вузов;
- представители независимых общественных организаций, профсоюзных организаций (не менее 30%)

Решение Аттестационной комиссии считается принятым простым большинством голосов членов Аттестационной комиссии, присутствующих на заседании

Экспертная комиссия

формируется автоматически случайным образом из утвержденного ОГВ/ОМСУ списка экспертов не менее 3-х человек для каждого участника аттестации

эксперт

онлайн-формат

Экспертиза материалов, размещенных в личном кабинете участника аттестации:

- экспертиза портфолио;
- оценка решений управленческих кейсов

Заполнение формы экспертного заключения на собственном информационном ресурсе регионального/муниципального оператора с автоматической переадресацией в личный кабинет каждого члена Аттестационной комиссии

офлайн-формат

Экспертиза в соответствии с процедурой оценки, разработанной и утвержденной Учредителем ОО:

- экспертиза портфолио;
 - оценка выполнения тестовых заданий;
 - оценка решений управленческих кейсов
- Заполнение формы экспертного заключения осуществляется вручную с последующей передачей региональному/ муниципальному оператору

Участник аттестации

Действующий руководитель ОО

Кандидат
на должность руководителя ОО

портфолио

1 часть

- общие сведения (наименование образовательной организации; личные данные (ФИО, год рождения, контактная информация); профессиональный статус (должность, образование, стаж работы, удостоверения/дипломы о повышении квалификации/ переподготовке);
- личные достижения;
- описание управленческого опыта;
- программа профессионального развития.

2 часть

- мониторинг образовательных результатов ОО;
- мониторинг воспитательных результатов ОО;
- достижения ОО

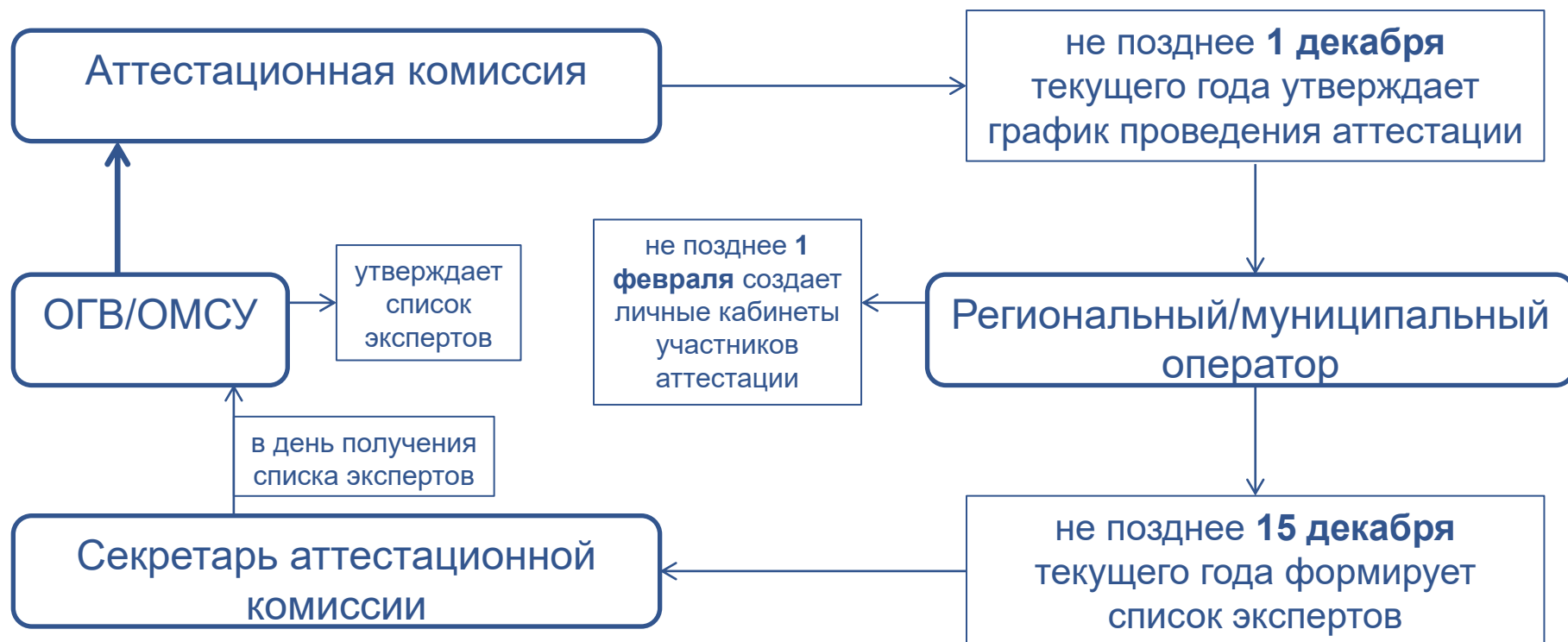
программа развития ОО

На усмотрение Учредителя ОО

- мониторинг образовательных результатов ОО, в которой работает кандидат;
- мониторинг воспитательных результатов ОО, в которой работает кандидат;

Взаимодействие субъектов

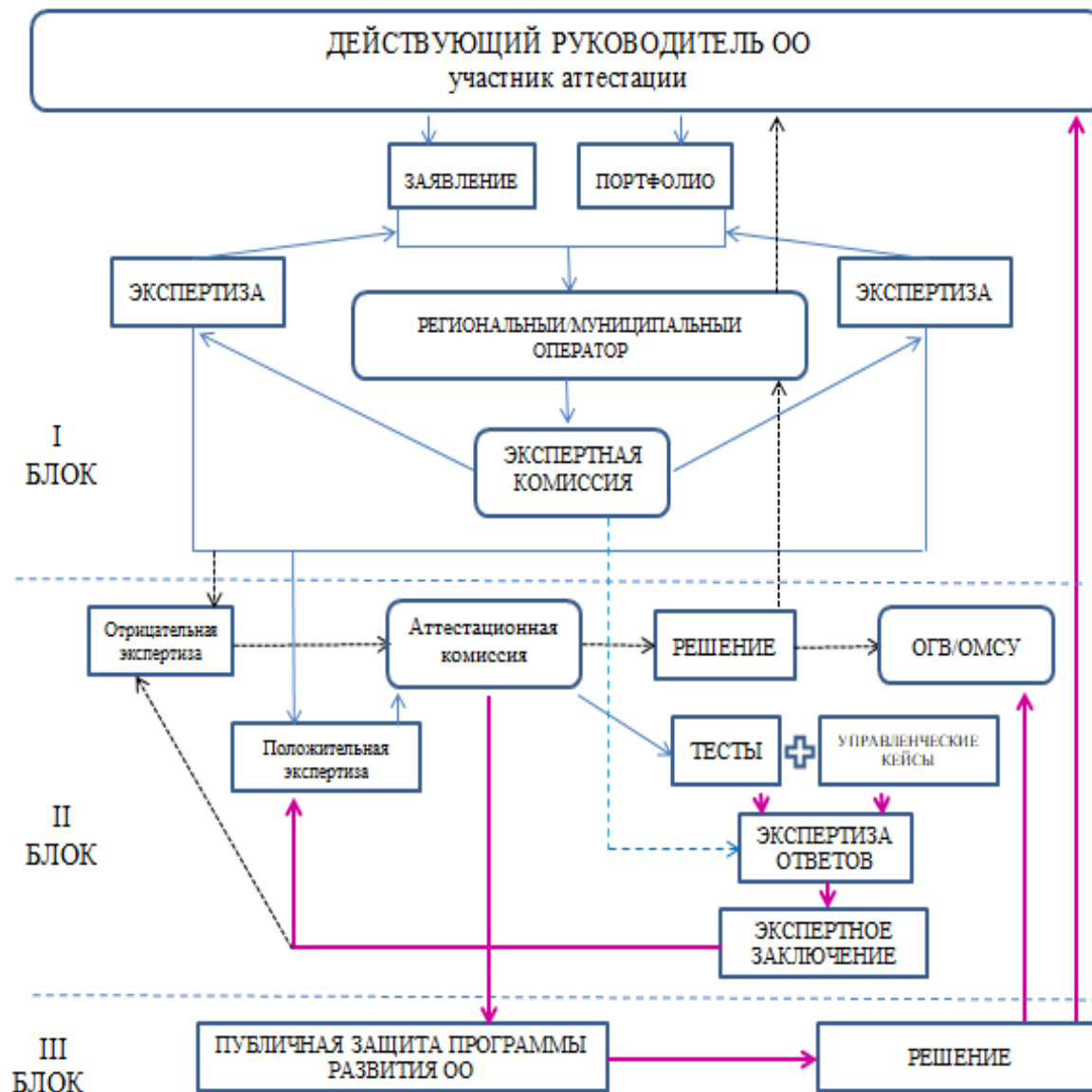
Процедура аттестации не должна превышать **60 дней** от момента подачи заявления до момента получения Решения



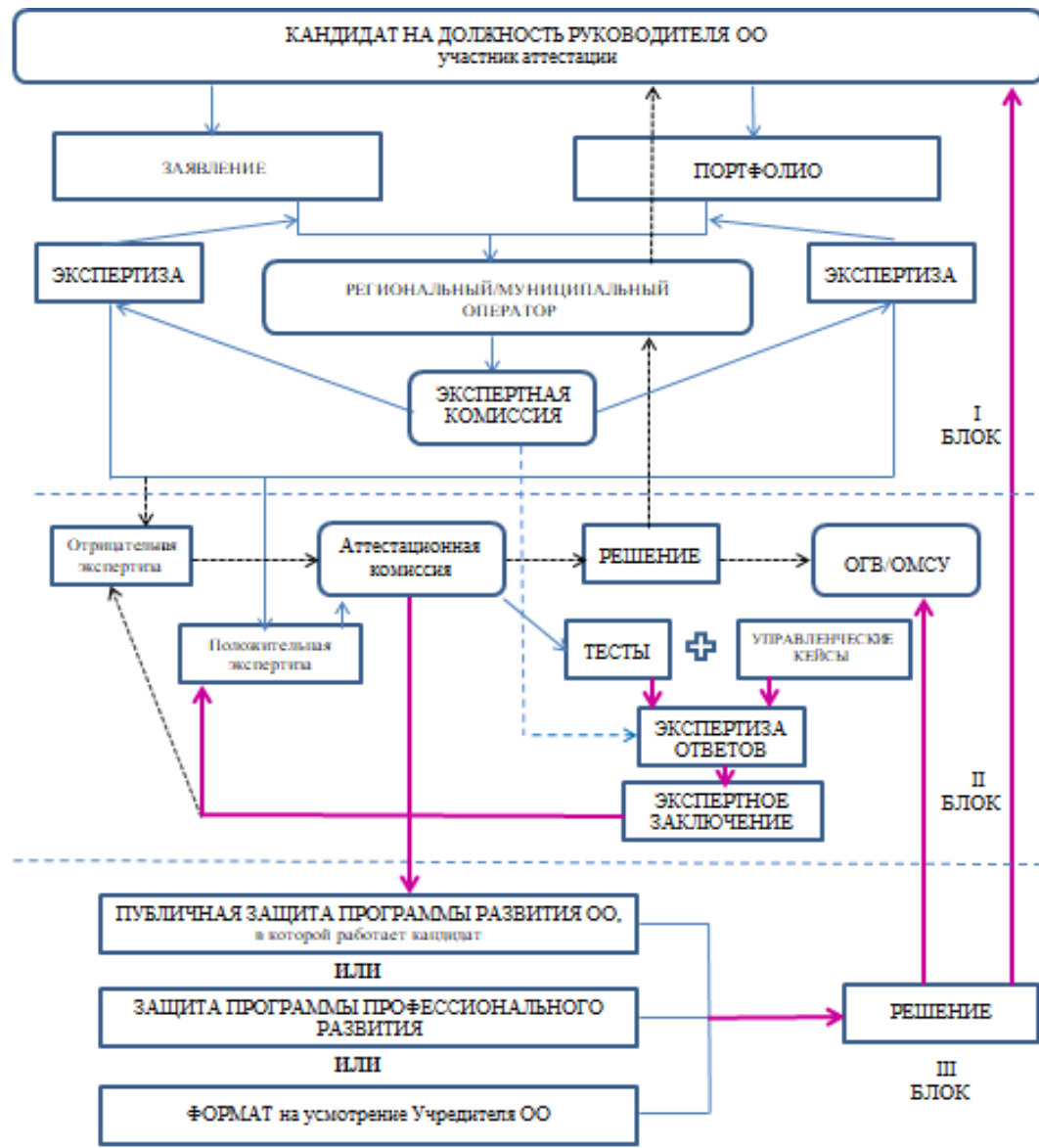
Контрольно-измерительные материалы



Общий алгоритм проведения аттестации действующего руководителя ОО



Общий алгоритм проведения аттестации кандидата на должность руководителя ОО





*ЦЕЛЕВАЯ МОДЕЛЬ АТТЕСТАЦИИ
РУКОВОДИТЕЛЕЙ ОО*



РАНХиГС
РОССИЙСКАЯ АКАДЕМИЯ НАРОДНОГО ХОЗЯЙСТВА
И ГОСУДАРСТВЕННОЙ СЛУЖБЫ
ПРИ ПРЕЗИДЕНТЕ РОССИЙСКОЙ ФЕДЕРАЦИИ

Спасибо за внимание!